

회사 및 제품 개요

xFrame5

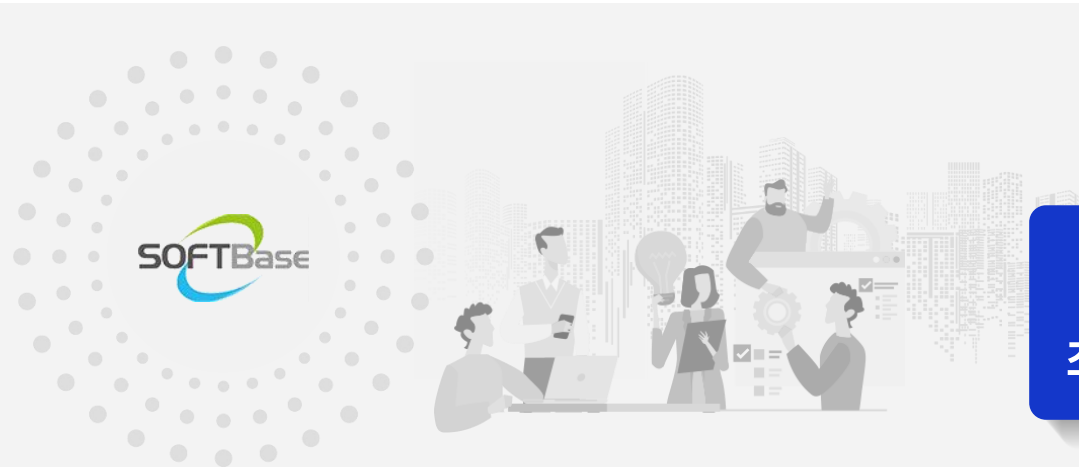
(주)소프트베이스

UI/UX 솔루션



소프트베이스?

소프트베이스는 2001년에 설립되어 20여년 동안 UI/UX 사업을 수행하며, 다수의 공공, 제조, 금융 분야의 다양한 고객을 확보하고 있으며, xFrame5 솔루션은 금융권 차세대 시스템 납품 실적 1위의 제품입니다.



- **회사명** 주식회사 소프트베이스
- **설립일** 2001년 6월 15일 (업력 21년)
- **사업내용** UI 개발 솔루션 자체 제작 및 판매
- **대표이사** 곽성태
- **종업원수** 총 50명



2005년 X-Internet(CS)기반 UI 솔루션 출시
2014년 HTML5기반 UI 솔루션 xFrame5 출시



조직 구성

- ✓ **조직의 90% xFrame5 관련 UI 엔지니어**
- ✓ **17년간 UI 사업 부분에만 종사**



판매실적

- ✓ **전사적 UI 통합 사업에 주로 납품**
- ✓ **특히 금융권 차세대 납품 실적 1위**
삼성전자 25개 해외법인 MES 표준 UI



신인도

- ✓ **2022년 매출 85억**
- ✓ **기업 신용도 BB+**
 (2022년 4월 기준, NIC 평가정보 주식회사)

주요 납품 사례

xFrame5 솔루션은 대부분 차세대 프로젝트 구축시 전사적 UI 개발에 활용되고 있습니다. 금융/공공/제조 부분에 대형 레퍼런스를 가지고 있으며 안정적인 기술 지원 및 솔루션 고도화로 꾸준히 고객사를 확대하고 있습니다.



▶ **우리은행 차세대 계정계**

- 개발자 1,000명
- 화면본수 1만5천본

▶ **삼성전자 MES 차세대**

- 개발자 500명
- 화면본수 6천본

▶ **KB국민은행 정보계 차세대**

- 개발자 300명
- 화면본수 8천본

▶ **하나은행 글로벌 차세대**

- 개발자 200명
- 화면본수 6천본

국민연금
관리공단
차세대

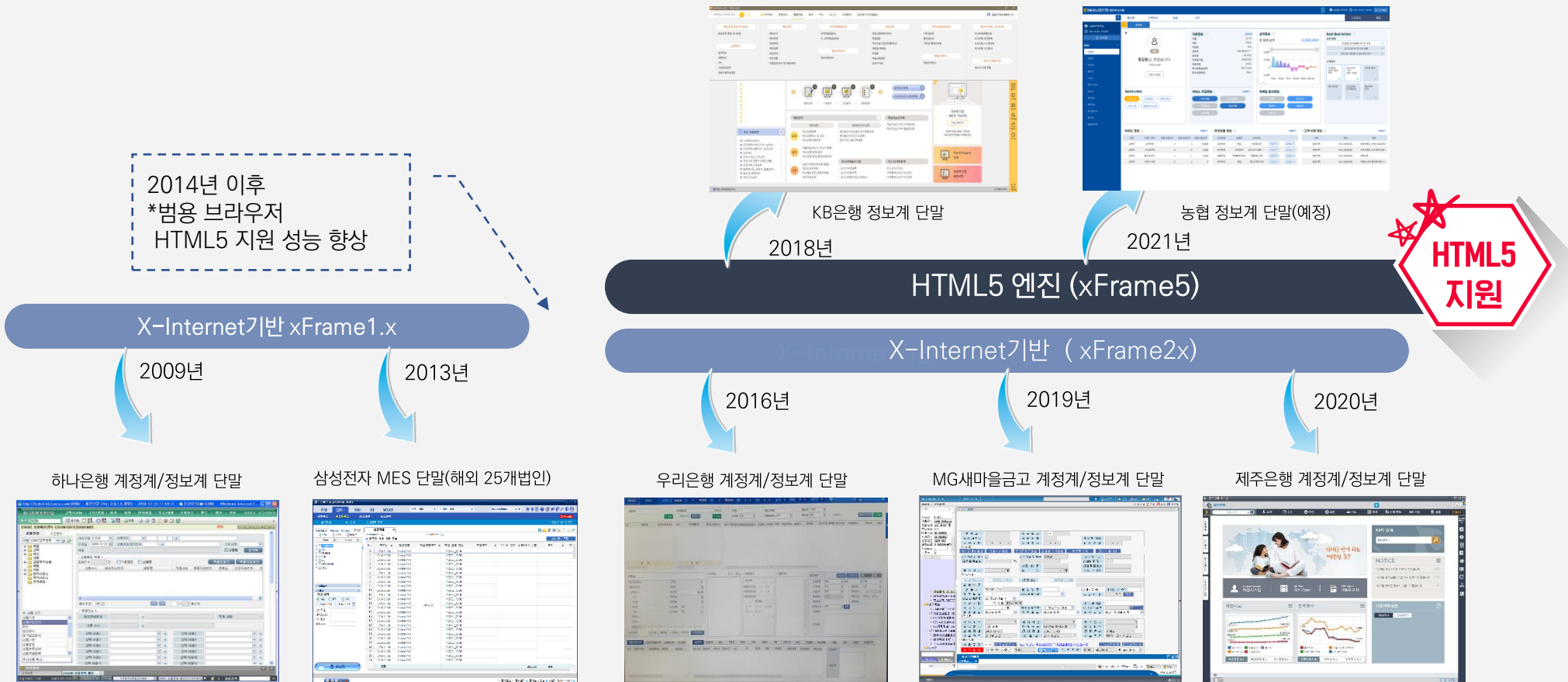
한국
철도공사
여객영업
차세대

안정보건
공단
비표준

공공기관 / 제조		금융권		

소프트베이스 보유 제품

소프트베이스는 2006년부터 Web과 C/S의 기능을 활용할 수 있는 X-Internet 기반 UI개발솔루션을 보유하고 있으며(xFrame1.x, xFrame2.x), 2014년 이후 HTML5기반 UI개발솔루션(xFrame5)를 자체 제작하여 보유하고 있습니다



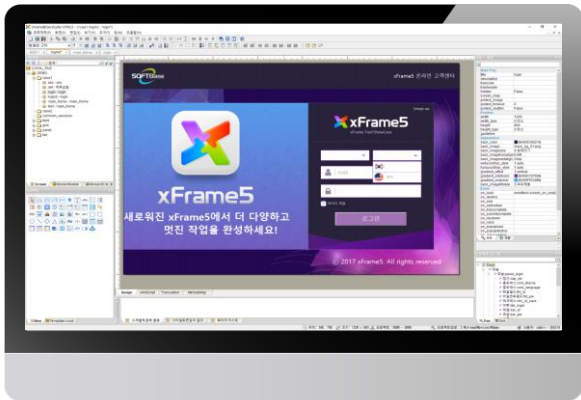
2014년 이후
*범용 브라우저
HTML5 지원 성능 향상

• X-internet은 Web과 C/S의 장점만을 수용하여 web의 확장을 의미하는 마케팅 용어 입니다.

Low-Coding을 지향하는 뛰어난 생산성의 개발환경 제공

xFrame5 솔루션은 개발 생산성 향상을 위한 WISIWYG 기능, Drag&Drop 방식의 객체 생성 기능, UI 객체와 Data와 용이한 바인딩 기능, 그리드를 포함한 뛰어난 UI 컴포넌트를 제공하여, Low-Coding 기반 개발 환경을 제공합니다.

코딩 숙련도가 낮은 사람도 쉽고 빠르게 UI 개발 / 기능 구현



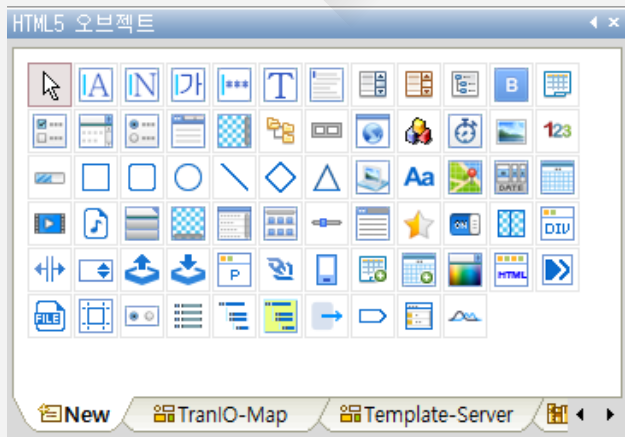
- ▶ W3C의 웹표준을 준수하는 UI통합 솔루션
- ▶ 개발에 편리한 통합개발환경(IDE) 제공
- ▶ 뛰어난 그리드를 포함한 60여종의 UI 컴포넌트 제공
- ▶ 개발 생산성을 위한 개발자간 협업 기능제공 (소스공유, 리소스공유)
- ▶ 개발자 권한관리 및 자체 형상관리 기능 제공
- ▶ 화면설계서 출력 및 메타시스템 연계 기능 제공
- ▶ EASY Data Binding기능 제공 (WAS, MCI, EAI 연동)
- ▶ 개발소스 품질관리 기능 및 테스트 자동화 솔루션연동기능 제공
- ▶ 범용 브라우저 뿐만 아니라 독립실행이 가능한 전용브라우저 제공
- ▶ HTML5 확장 기능 제공
- ▶ 모바일 web/app(hybrid) 개발 기능 제공
- ▶ 포탈 구현을 위한 포틀릿 기능 제공
- ▶ 반응형, 적응형 화면 개발 기능 제공
- ▶ 소스 난독화, 우클릭 방지, URL 노출 방지등 보안기능 제공



* low-coding은 프로그래밍에 대한 전문적인 지식이 없는 사람도 최대한 간단한 방식으로 SW개발 개념

60 여종의 다양한 UI컴포넌트 제공

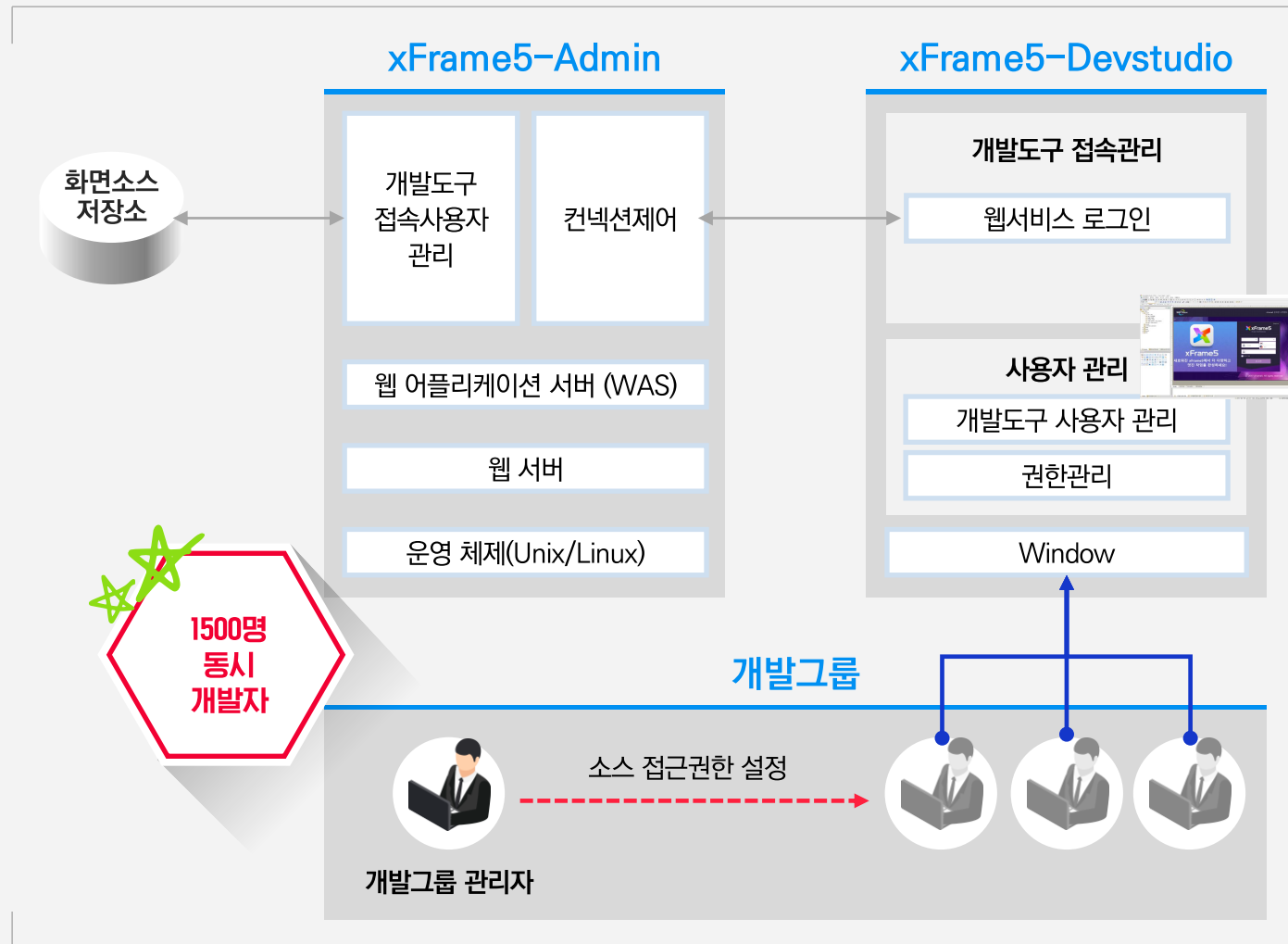
사용자 업무 패턴에 맞는 UI를 지원하기 위해 다양한 UI 컴포넌트를 제공합니다.



구분	내역
필드성 컴포넌트	일반필드, 숫자필드, 한글필드, 비밀번호필드, 멀티라인 컴포넌트 제공
콤보성 컴포넌트	콤보박스, 데이트피커, 스펀넘버, 체크박스, 라디오버튼, 셀렉트박스, 컬러픽커
그리드	일반 그리드, 멀티라인 그리드, 트리 그리드
이미지	이미지, 각종 도형 컴포넌트
파일	파일 업로드, 파일 다운로드, 파일 오브젝트 컴포넌트
통신	웹소켓 컴포넌트, AJAX 컴포넌트
모바일	모바일 하이브리드 앱 확장 컴포넌트
뷰 컴포넌트	리스트 뷰, 슬라이드 뷰, 테이블 뷰 컴포넌트
반응형	반응형 디자인 기능을 제공하는 로우박스 컴포넌트
트리 및 DOM	트리 컴포넌트, DIV, P, 메뉴 버튼, HTML 에디터
미디어	비디오 컴포넌트, 오디오 컴포넌트
컨테이너 컴포넌트	탭 컴포넌트, 패널 컴포넌트
확장 컴포넌트 1	슬라이더, 달력, 레이팅바, 토글버튼, 컴포넌트, 스텝바 컴포넌트
확장 컴포넌트 2	네비바 컴포넌트, 웹브라우저, 타이머, 프로그래스바, 페이징 컴포넌트
확장 컴포넌트 3	캔버스 컴포넌트, 라디오그룹 컴포넌트
확장 컴포넌트 4	팝업 메뉴 컴포넌트, 트리 메뉴 컴포넌트, 차트 컴포넌트

개발 협업 기능

xFrame5 개발도구는 웹서비스를 이용해 UI 화면 소스 저장소에 접속하며 동시 접속자수를 제어합니다. 이를 통해 1500명 이상 개발자의 화면소스 접근을 관리하며 이는 다수의 대규모 금융권 차세대 프로젝트를 통해 검증되었습니다.



대규모 개발자 협업 개발 환경 구축 사례

- ▶ 국민연금공단
 - 차세대 업무 시스템
- ▶ 우리은행
 - 계정계/정보계/BPR/AML 등
- ▶ 국민은행
 - The-K 차세대/KB 글로벌
- ▶ 한국철도공사
 - 차세대 신여객영업시스템
- ▶ MG새마을금고
 - 계정계/정보계/감사정보 등

Javascript 만으로 UI개발, UI 유지보수 용이

xFrame5 솔루션은 HTML5 기반 UI 개발 솔루션으로 ECMAScript, CSS3등의 웹 표준 기술을 준수하며, Any Device, Any Brower, Any Server Platform을 지원하는 One Source Multi Use 기능을 제공합니다.



UI 템플릿 제공

제안사는 20여년간 UI/UX 구축 노하우로 쌓아진 사용자 기능 템플릿을 기반으로 고객의 요구사항을 구체화 하여 최적의 UI를 구현 합니다.

축적된 사용자 기능 템플릿 제공

사용자 기능
구현 시간
단축



요구 사항 분석

스마트 UI/UX



* 사용자 기능 템플릿: 사용자를 위한 다양한 UI 기능을 xFrame5로 미리 만들어 놓은 기능 모음 프레임워크

사용자 중심의 UI구현

xFrame5 는 사용자가 사용하기 편한 UX를 구현 하기 위해 다양한 UI컴포넌트 뿐만 아니라 포틀릿기능, 워크플로우기능등을 제공해 사용자가 직관적으로 업무를 처리 할 수 있도록 합니다.

개인화 정보 관리

- 개인화 정보 초기화/복원/저장/삭제

포틀릿 화면 목록

- 유형별 업무 단위 화면 포틀릿 화면 목록

포틀릿 화면 동적 배치

- 포틀릿 화면을 사용자 동작에 따라 최대/최소화/복원 처리
- 포틀릿 화면 닫기 기능

Drag&Drop 방식으로 화면 지정

사용자 중심의 UI구현

시각화 기능을 위한 AM차트 무상 제공

xFrame5 솔루션의 시각화 기능을 위하여 HTML5 기반 전문 차트 솔루션인 AmChart-Chart v4 제품(<https://www.amcharts.com>)을 제공합니다. AmChart는 다양한 차트 유형을 지원하며, 다양한 애니메이션 기능도 제공 합니다.

차트 유형

Chart Types

- Pie Chart
- XY Chart
- Map >
- Radar Chart
- Treemap Chart
- Sankey Diagram
- Gauge Chart
- Chord Diagram
- Sliced (Funnel, Pyramid, Pictorial)
- Sunburst Diagram
- WordCloud
- Force Directed Tree
- TimeLine/Curve Chart
- Venn Diagram

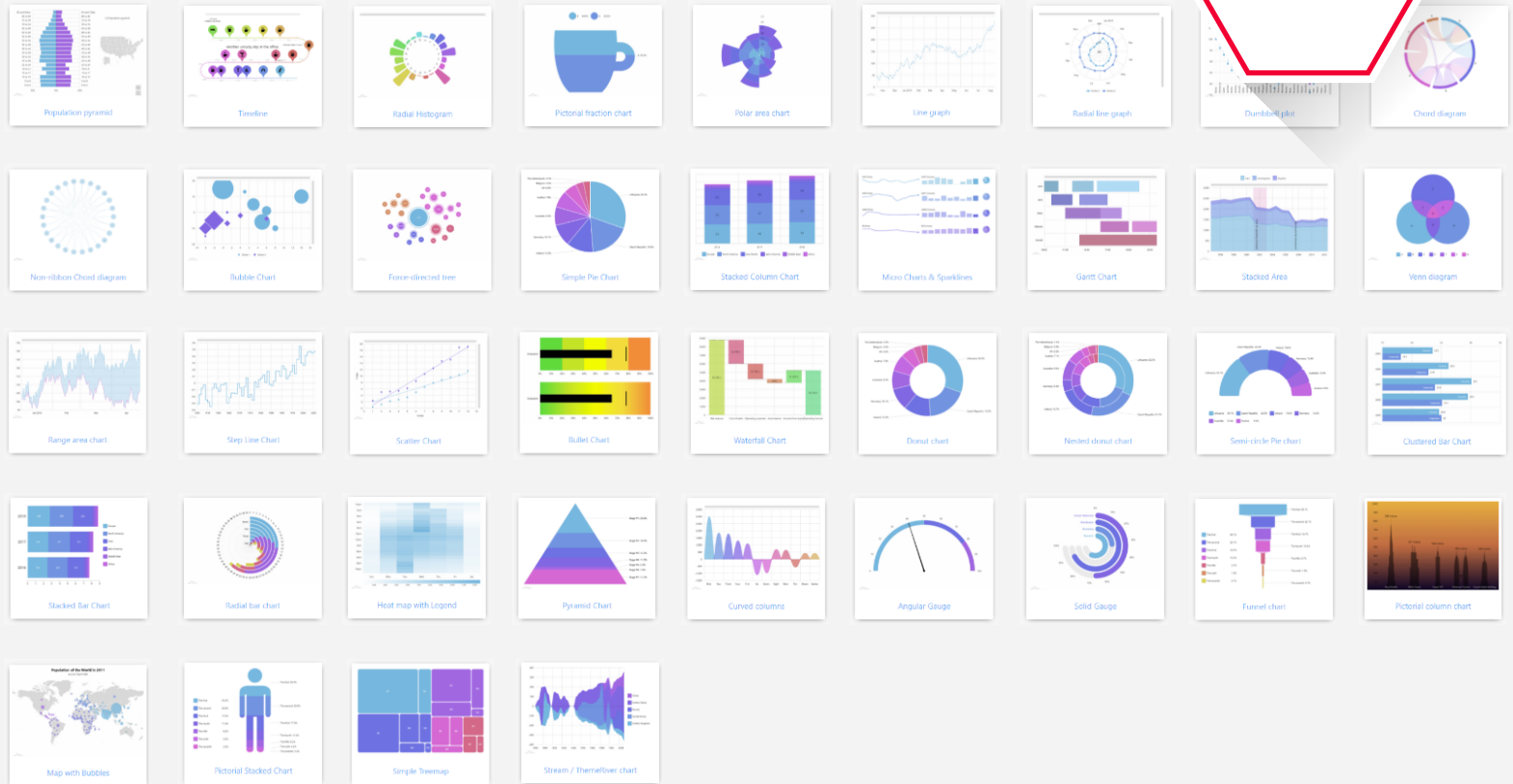
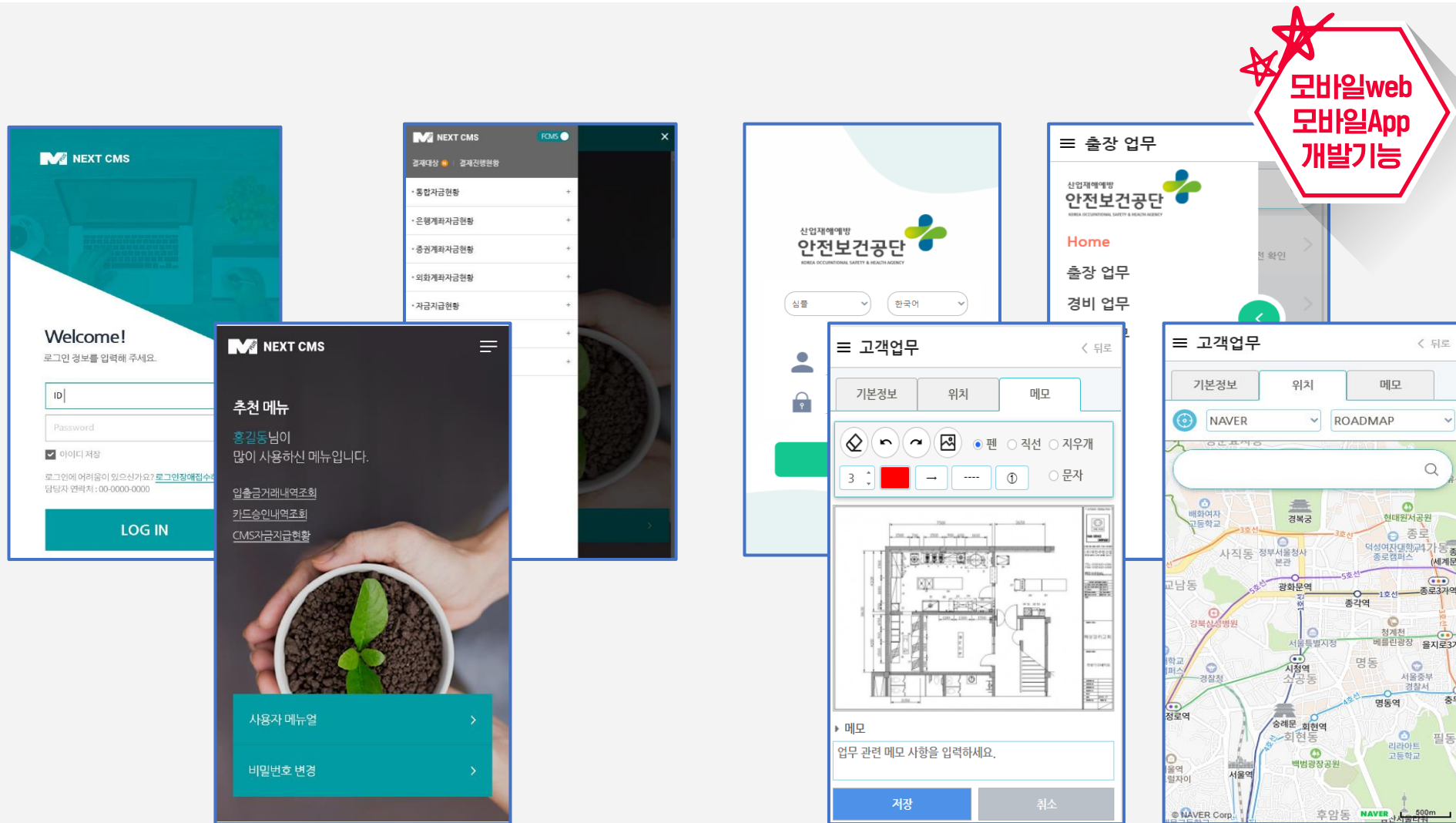


차트
무상제공

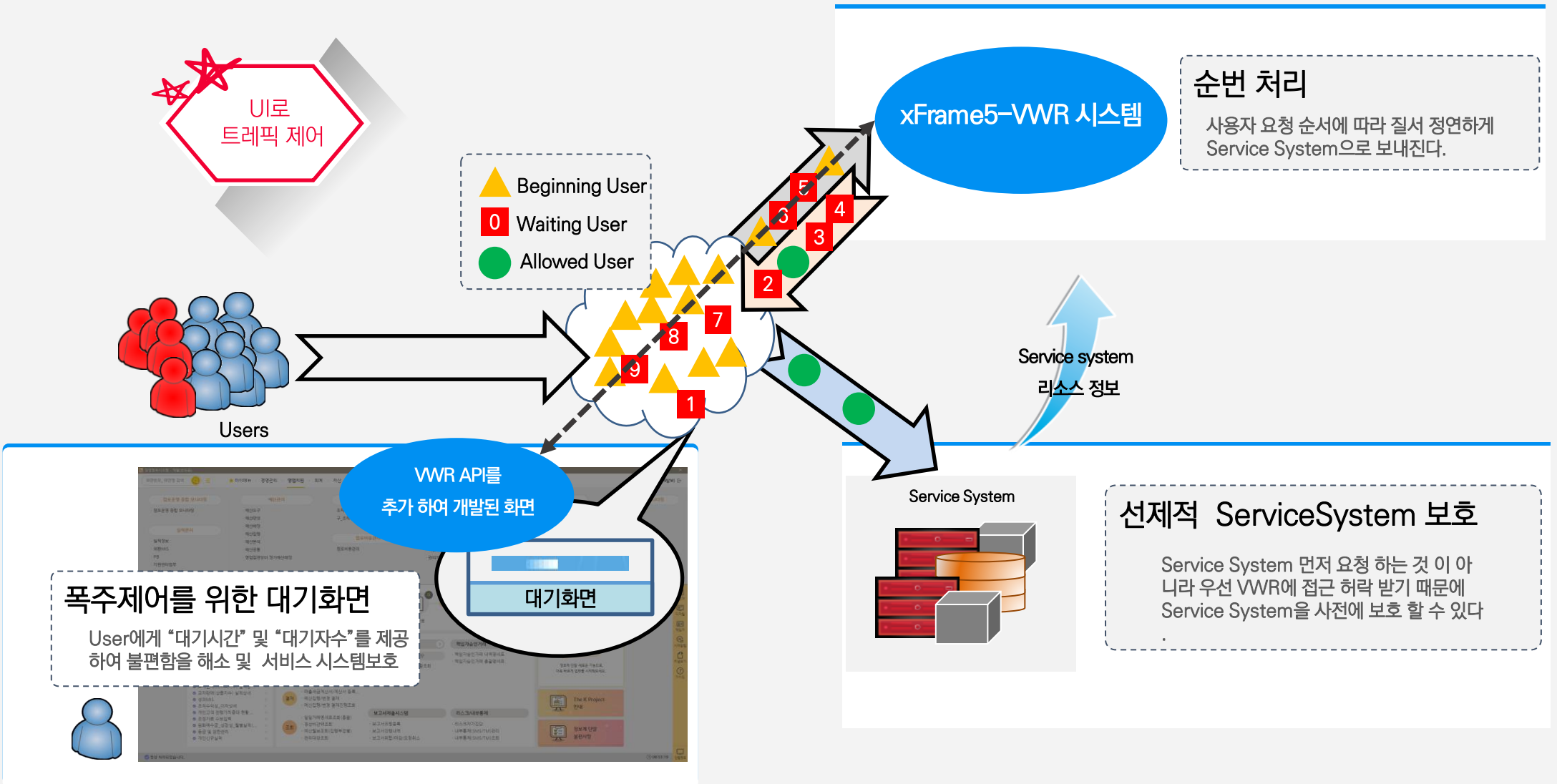
모바일 Web/App 구현 기능

모바일 Web/App 개발기능을 통하여 로그인 화면, 슬라이딩 메뉴, 캔버스 컴포넌트를 통한 그림 및 문자 입력 기능, 서명 입력 기능, GPS 정보를 이용한 지도 연계 기능 등을 제공 합니다.



유량 제어 기능 (traffic flow control)

가상순번대기 시스템(Virtual Waiting Room system) 인 xFrame5@VWR 서버와 연동하여 xFrame5로 구현된 UI화면(VWR API적용)을 제어하여 Service system으로 유입되는 traffic을 조정 할 수 있습니다. 평상시 traffic surge에 의한 시스템 이행 뿐만 아니라 시스템 이행시 불안한 여러 시스템 구성요소에 의해 발생하는 Service System을 보호 할 수 있습니다.





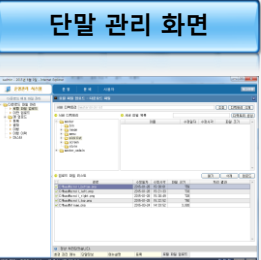
순번 처리
 사용자 요청 순서에 따라 질서 정연하게 Service System으로 보내진다.

선제적 ServiceSystem 보호
 Service System 먼저 요청 하는 것 이 아니라 우선 VWR에 접근 허락 받기 때문에 Service System을 사전에 보호 할 수 있다

* xFrame5@VWR은 Virtual Waiting Room기능을 구현한 소프트웨어의 별도 제품입니다.

비리소스 운영관리 기능

시스템 개발 후, 프로그램 유지 보수를 위한 기능을 포함하고 있는 운영 관리 기능(xFrame5@Admin)을 제공합니다. 표준 J2EE 기술을 이용하여 개발 후, 운영에 필요한 다양한 관리 기능을 제공합니다.

xFrame5-Admin	구분	설명	화면
버전 관리	버전 관리	<ul style="list-style-type: none"> 프로그램 예약 적용 및 즉시 적용 프로그램 백업 관리 기능 프로그램 버전 조회 프로그램 마스터 관리 	
메시지 관리			
단말 및 조작자 관리	메시지 관리	<ul style="list-style-type: none"> 공지 사항 등록/조회/수정, 지점별 공지 등록 기능 속보 메시지 송신 (전체, 지점별, 단말별) SSO 장애 시 알림 및 전환 메시지 프로그램 변경 알림 메시지 (전체, 지점별, 단말별) 운영 모드 전환 메시지 (정상/COB 전환) 	
장애 및 로그 관리			단말 및 조작자 관리
원격 로그 수집 기능	장애 및 로그 관리	<ul style="list-style-type: none"> 단말 장애 내역 및 이력 조회 (기간, 유형별) 중앙 집중적인 단말 로그 조회 	
WAS (J2EE 표준 수용 제품)			
Web Server (HTTP 표준 수용 제품)			
DBMS			
OS (Windows, UNIX, Linux)			



xFrame5 (주)소프트베이스 UI/UX솔루션

감사합니다