

SOFTBASE XFRAME DEVELOPMENT GUIDE SERIES

MySQL Administrator 설치 가이드

2011.01.20

서울특별시 구로구 구로 3 동 한신 IT 타워 1215 호

Phone 02-2108-8030 • Fax 02-2108-8031

www.softbase.co.kr

Copyright © 2010 SOFTBase Inc. All rights reserved

목차

1 장: 개요	3
본 문서의 목적	3
주요 내용	3
관련 자료	3
2 장: MySQL Administrator 프로그램 설치	4
MySQL Administrator 설치	4
설치 프로그램 실행	4
라이선스 동의	5
설치 폴더 선택	6
설치 유형 선택	7
설치 환경 설정 확인	8
설치 진행	9
설치 완료	10

1 장: 개요

이 장에서는 xFrame-DevStudio가 사용하는 RDBMS로 MySQL을 사용하는 경우, 개발 서버 시스템에 설치되어야 할 MySQL 서버의 구성 정보를 설정하기 위한 MySQL Administrator 프로그램 설치에 대해서 기술합니다. 이 장에서 기술하는 내용은 아래와 같습니다.

- ✓ 본 문서의 목적
- ✓ 주요 내용
- ✓ 관련 자료

본 문서의 목적

본 문서는 xFrame 솔루션의 xFrame-DevStudio를 사용할 때, 개발 내역 저장 공간으로 MySQL을 사용하는 경우, xFrame-DevStudio를 사용하는 개발자 시스템에서 연결할 개발 서버에 설치되어야 할 MySQL 서버 프로그램의 구성 정보를 변경하기 위한 MySQL Administrator 프로그램 설치와 관련된 내용을 포함하고 있습니다.

주요 내용

본 문서에서는 아래와 같은 내용을 포함하고 있습니다.

- MySQL Administrator 프로그램 설치

관련 자료

본 문서와 관련된 자료는 다음과 같습니다.

- 솔루션 홈페이지 : <http://www.softbase.co.kr>
- MySQL 홈페이지 : <http://www.mysql.com>

2 장: MySQL Administrator 프로그램 설치

이 장에서는 MySQL Administrator 프로그램 설치에 대해서 기술합니다. 이 장에서 기술하는 내용은 아래와 같습니다.

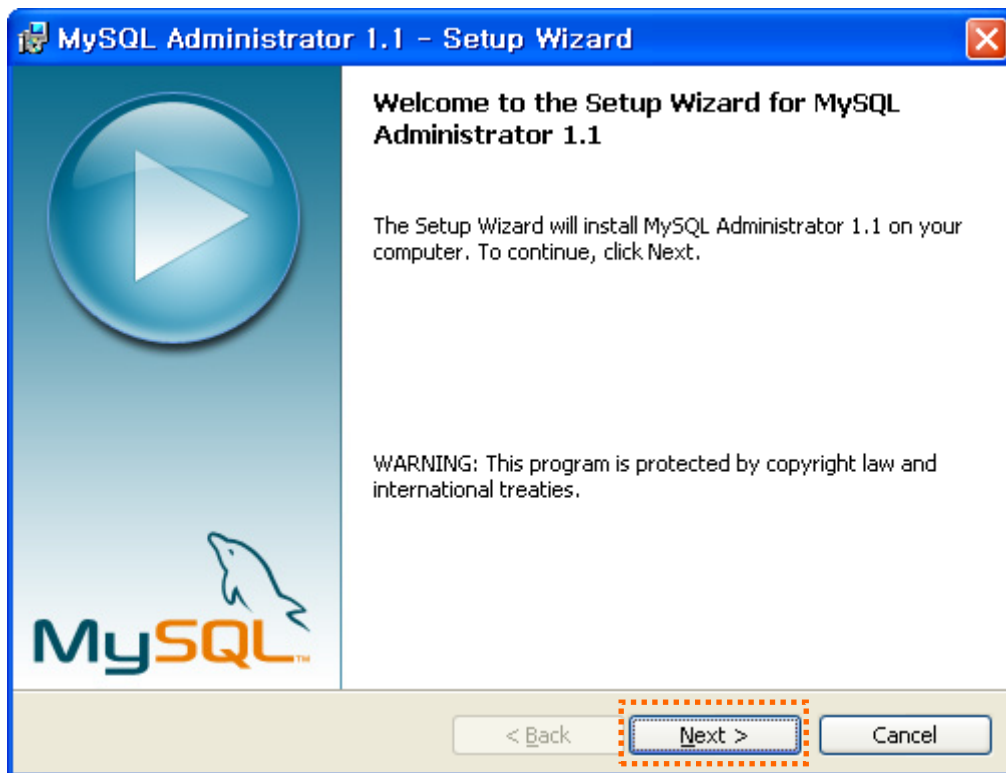
- ✓ 설치 절차

MySQL Administrator 설치

MySQL 서버 관리 및 구성 프로그램이 MySQL Administrator 프로그램을 설치합니다.

설치 프로그램 실행

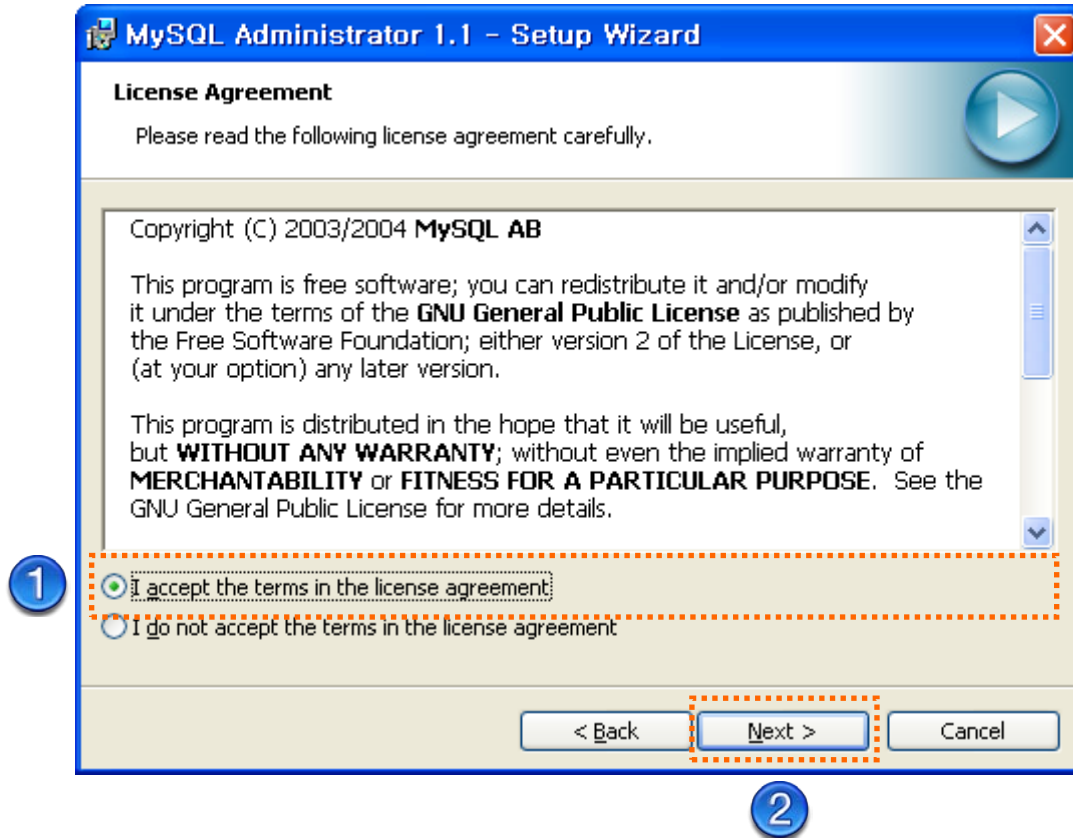
다운로드 받은 MySQL Administrator 설치 프로그램 파일(mysql-administrator-1.1.9-win.msi)을 실행시켜 설치를 시작합니다.



1

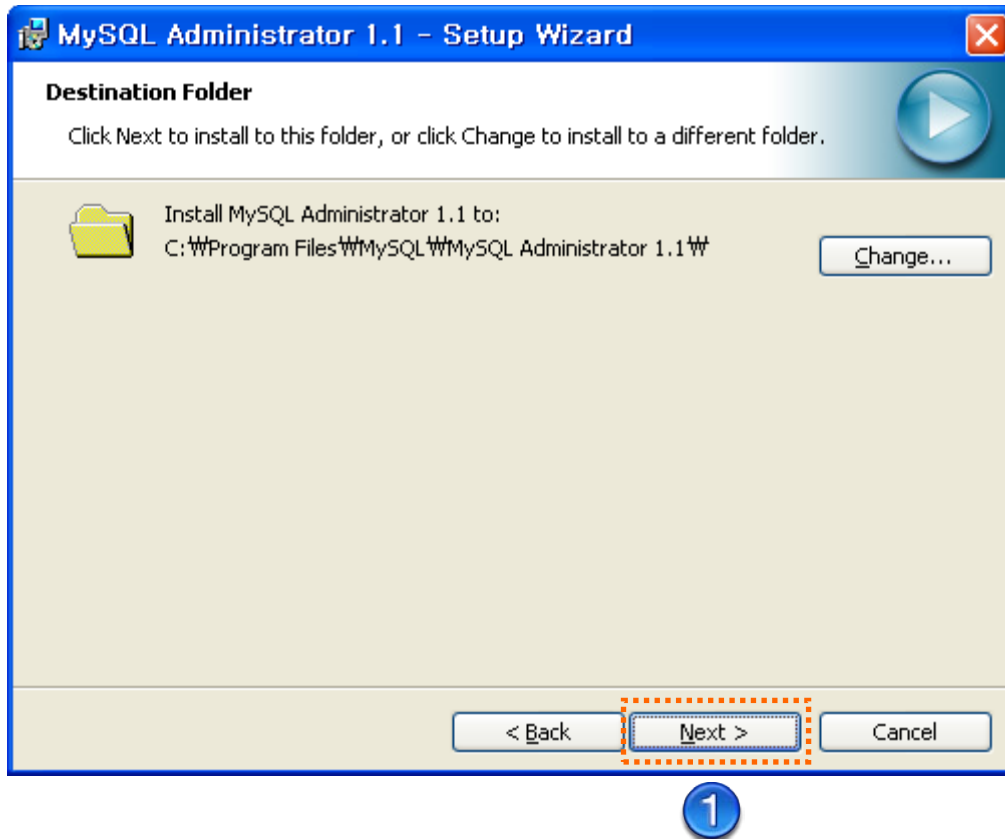
라이선스 동의

아래의 그림과 같이 라이선스 동의 창이 표시되면, "I accept the terms in the license agreement"를 선택하고, 하단의 "Next" 버튼을 클릭합니다.



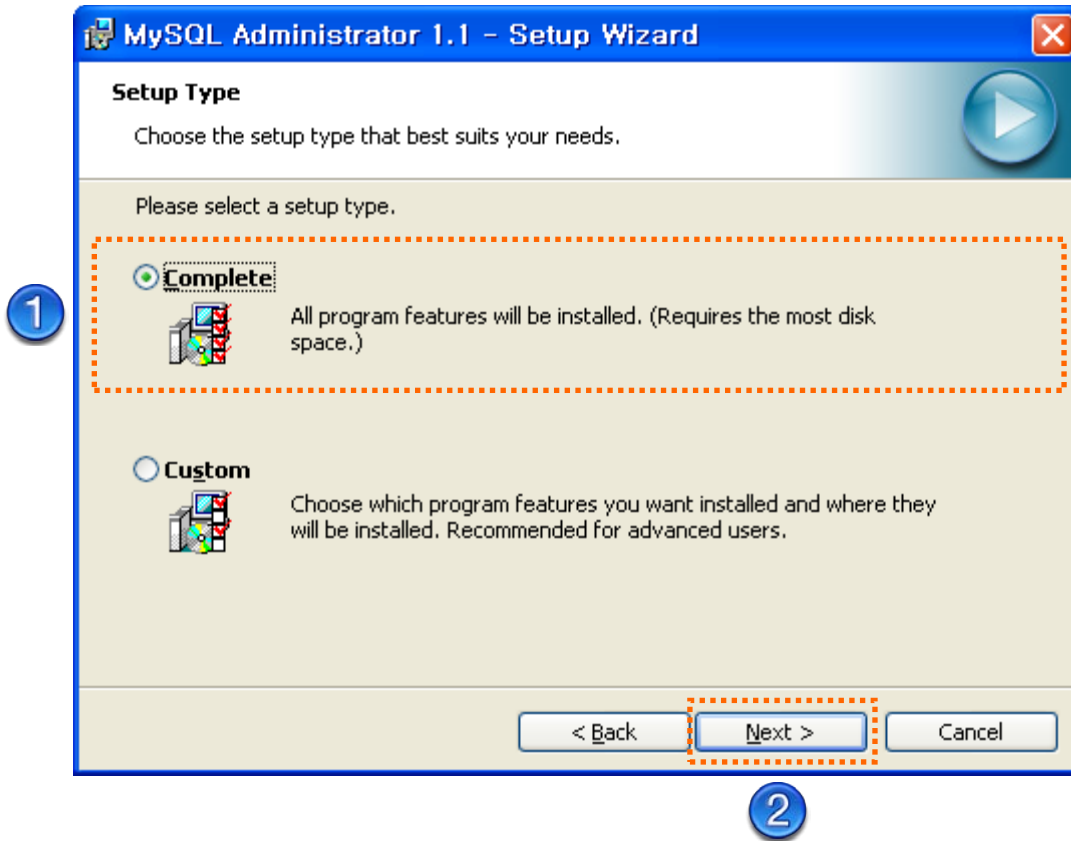
설치 폴더 선택

아래의 그림과 같이 프로그램 설치 폴더 선택 창이 표시되면, 하단의 "Next" 버튼을 클릭합니다.



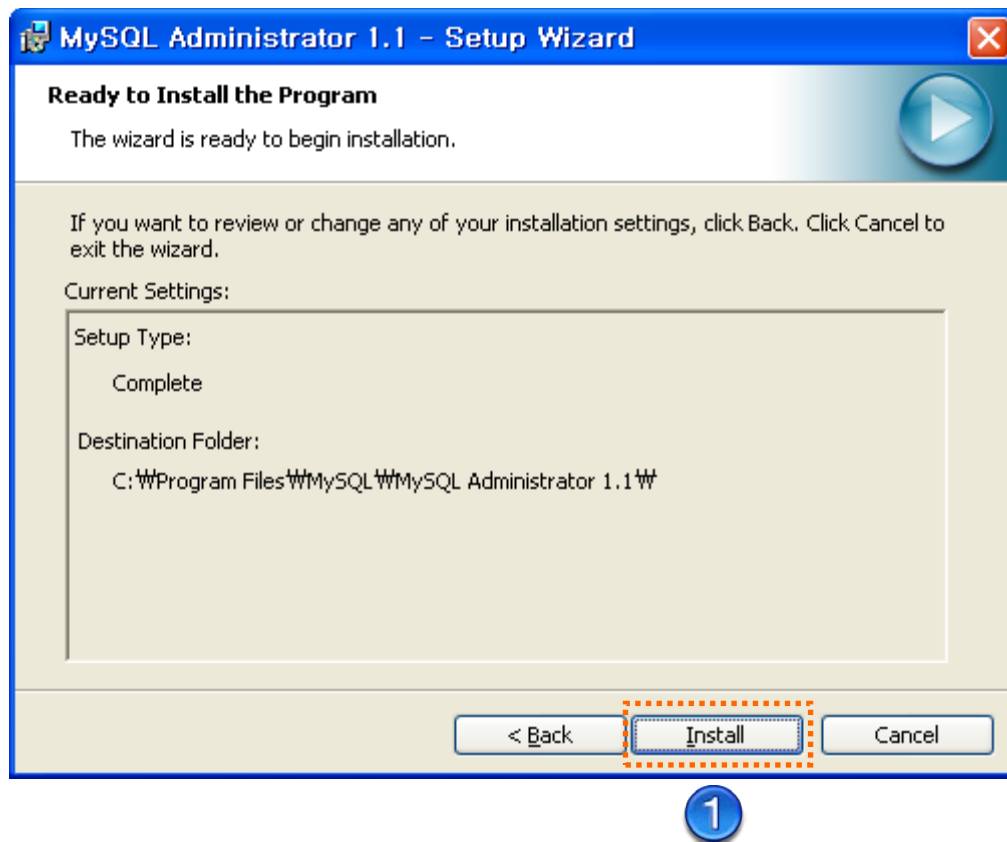
설치 유형 선택

아래의 그림과 같이 설치 유형 선택 창이 표시되면, "Complete"를 선택하고 하단의 "Next" 버튼을 클릭합니다.



설치 환경 설정 확인

아래의 그림과 같이 설치 환경 설정 확인 창이 표시되면, "Install" 버튼을 클릭합니다.



설치 완료

아래의 그림과 같이 설치 완료 창이 표시되면, "Finish" 버튼을 클릭하여 설치를 완료합니다.

