

SOFTBASE XFRAME DEVELOPMENT GUIDE SERIES

MySQL Server Setup 가이드

2011.01.20

서울특별시 구로구 구로 3 동 한신 IT 타워 1215 호

Phone 02-2108-8030 • Fax 02-2108-8031

www.softbase.co.kr

Copyright © 2010 SOFTBase Inc. All rights reserved

목차

1 장: 개요	3
본 문서의 목적	3
주요 내용	3
관련 자료	3
2 장: MySQL Server 구성	4
MySQL Server 구성 변경	4
MySQL Administrator 프로그램 실행	4
MySQL 서버 Networking 속성 변경.....	5
MySQL 서비스 중지	6
MySQL 서비스 시작	7
xFrame-DevStudio용 사용자 계정 추가.....	8

1 장: 개요

이 장에서는 xFrame-DevStudio가 사용하는 RDBMS로 MySQL을 사용하는 경우, 개발 서버 시스템에 설치되어야 할 MySQL 서버 프로그램 설치에 대해서 기술합니다. 이 장에서 기술하는 내용은 아래와 같습니다.

- ✓ 본 문서의 목적
- ✓ 주요 내용
- ✓ 관련 자료

본 문서의 목적

본 문서는 xFrame 솔루션의 xFrame-DevStudio를 사용할 때, 개발 내역 저장 공간으로 MySQL을 사용하는 경우, xFrame-DevStudio를 사용하는 개발자 시스템에서 연결할 개발 서버에 설치되어야 할 MySQL 서버의 설정 정보를 변경하기 위한 내용을 포함하고 있습니다.

주요 내용

본 문서에서는 아래와 같은 내용을 포함하고 있습니다.

- MySQL Server Setup 절차

관련 자료

본 문서와 관련된 자료는 다음과 같습니다.

- 솔루션 홈페이지 : <http://www.softbase.co.kr>
- MySQL 홈페이지 : <http://www.mysql.com>

2 장: MySQL Server 구성

이 장에서는 MySQL Administrator 프로그램을 이용하여 MySQL 서버 환경에 대한 정보 변경 절차에 대해서 기술합니다. 이 장에서 기술하는 내용은 아래와 같습니다.

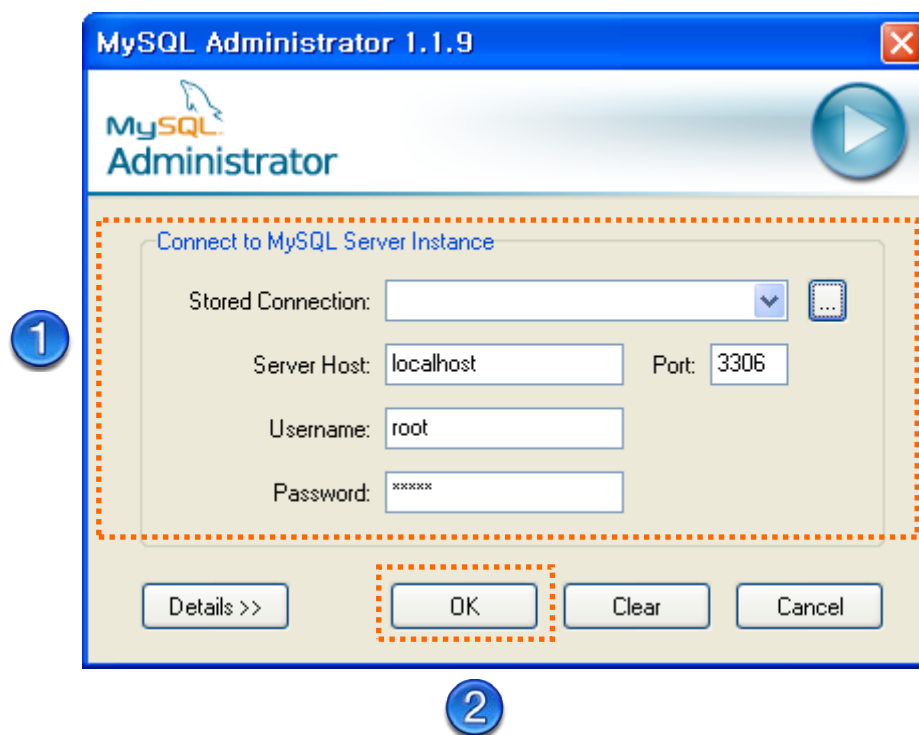
- ✓ MySQL 서버 환경 변경 절차

MySQL Server 구성 변경

MySQL Administrator 프로그램을 이용하여 MySQL 서버의 구성을 변경합니다.

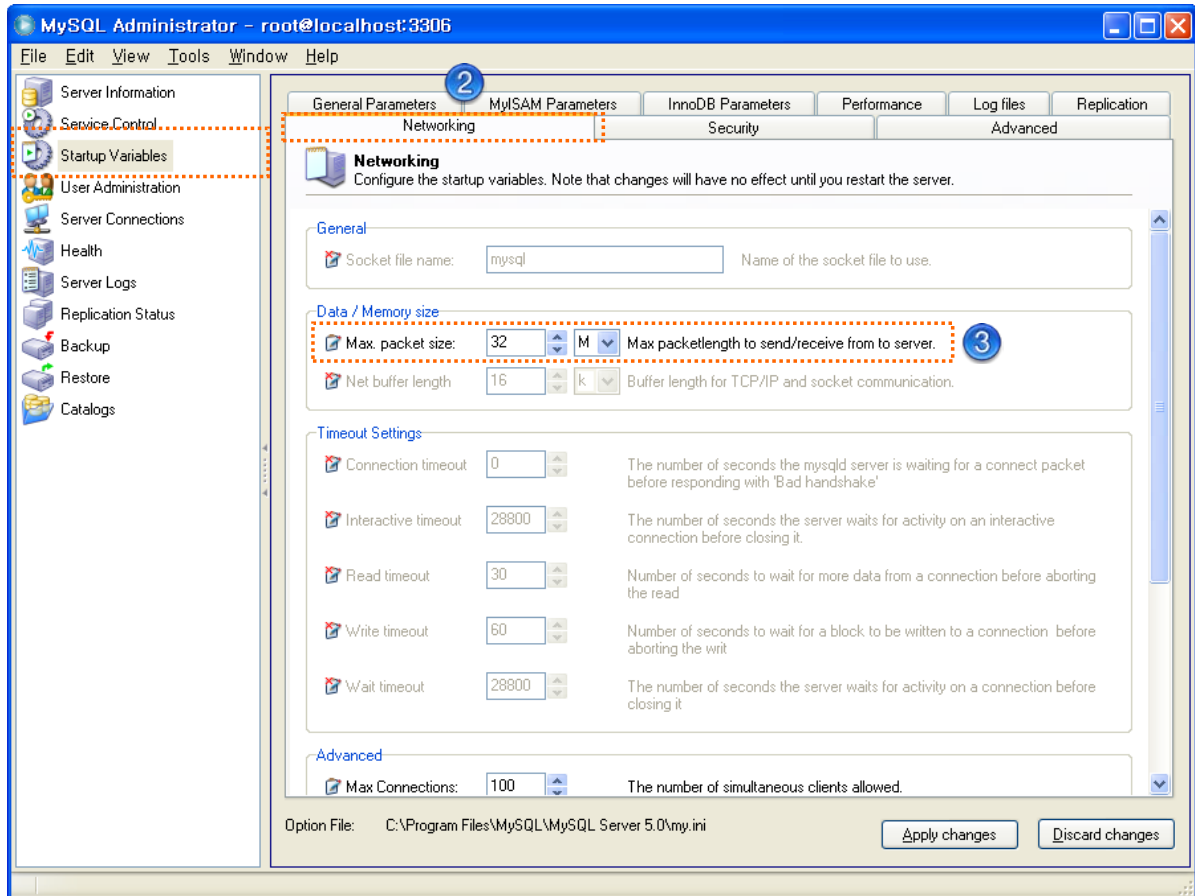
MySQL Administrator 프로그램 실행

“시작→모든 프로그램→MySQL→MySQL Administrator”를 선택하여 MySQL Administrator 프로그램을 실행하여, 아래의 그림과 같이 프로그램 초기 창이 표시되면, Server Host 부분에 “localhost”, Username 과 Password 부분에 각각 “root”, “root”를 입력한 이후에, 하단의 “OK” 버튼을 클릭합니다.



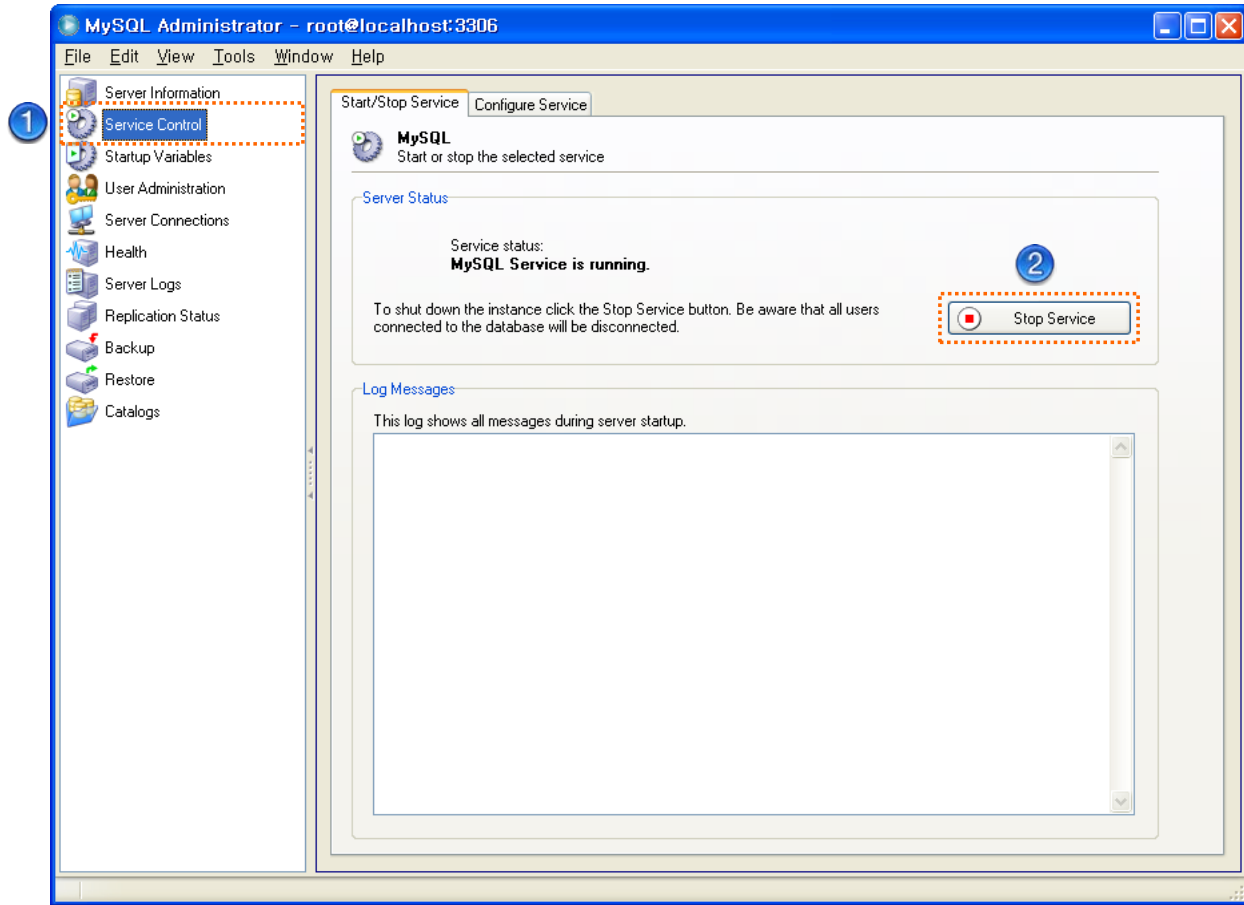
MySQL 서버 Networking 속성 변경

아래의 그림과 같이 좌측의 "Startup Variable"을 선택하고, 우측 탭 중에서 "Networking"을 선택한 이후에, "Max packet size" 항목을 32M 로 변경합니다.



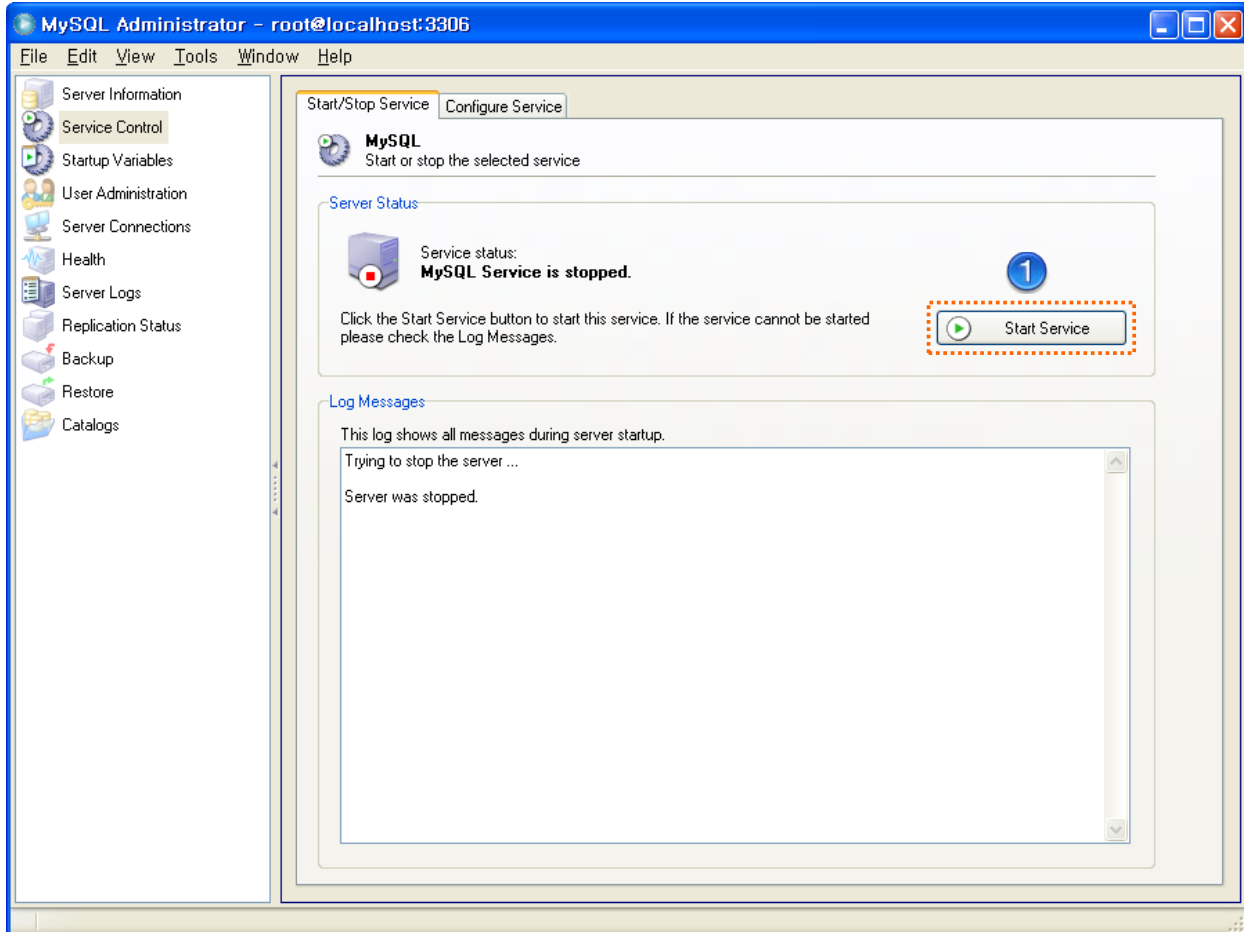
MySQL 서비스 중지

위에서 변경한 속성을 반영하기 위해서, 좌측의 "Service Control"을 선택하고, 우측의 "Stop Service" 버튼을 클릭하여 MySQL 서비스를 중지시킵니다.



MySQL 서비스 시작

MySQL 서비스를 아래의 그림과 같이, 좌측에서 "Service Control"을 선택하고, 우측의 "Start Service" 버튼을 클릭하여 MySQL 서비스를 시작합니다.

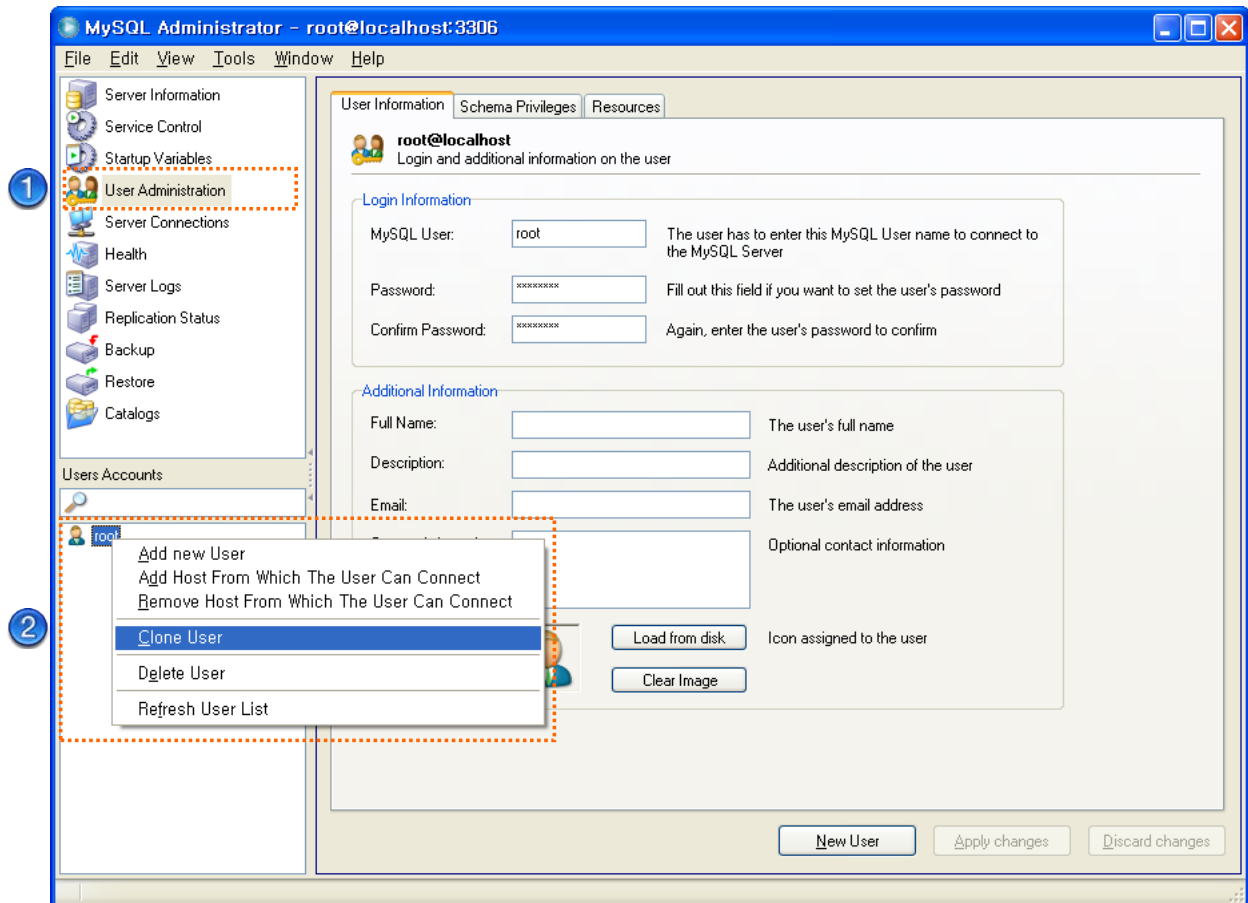


xFrame-DevStudio 용 사용자 계정 추가

xFrame-DevStudio 에서 MySQL 접속시 사용할 사용자 계정을 추가하기 위해서, 다음의 그림과 같은 작업을 수행합니다.

MySQL root 계정 복사

아래의 그림과 좌측 상단의 "User Administration"을 선택하고, 좌측 하단의 root 사용자 계정을 선택하고, 그 상태에서 마우스 오른쪽 버튼을 클릭하여 "Clone User" 항목을 선택합니다.



사용자 정보 변경

아래의 그림과 같이 좌측 하단에 새롭게 추가된 "New User"를 선택하고, 우측 영역에서 "MySQL User" 항목을 "xframe"으로 설정하고, "Password" 및 "Confirm Password" 항목을 각각 "xframe", "xframe"으로 설정한 이후에, 하단의 "Apply change" 버튼을 클릭합니다.

