

SOFTBASE XFRAME DEVELOPMENT GUIDE SERIES

MySQL 용 xFrame DB Setup 가이드

2011.01.20

서울특별시 구로구 구로 3 동 한신 IT 타워 1215 호

Phone 02-2108-8030 • Fax 02-2108-8031

www.softbase.co.kr

Copyright © 2010 SOFTBase Inc. All rights reserved

목차

1 장: 개요	3
본 문서의 목적	3
주요 내용	3
관련 자료	3
2 장: xFrame-DevStudio용 DB 생성	4
xFrame-DevStudio용 데이터베이스 생성	4
SQLyog 프로그램 실행	4
MySQL 서버 접속	5
xFrame-DevStudio용 DB 스키마 파일 열기	6
xFrame-DevStudio DB 스키마 파일 실행	7
xFrame-DevStudio용 데이터베이스 생성 확인	8
xFrame-DevStudio용 테이블 리스트 확인	9

1 장: 개요

이 장에서는 xFrame-DevStudio가 사용하는 RDBMS 로 MySQL 을 사용하는 경우, MySQL 서버에 xFrame-DevStudio 가 사용할 데이터베이스를 생성하는 절차에 대해서 기술합니다. 이 장에서 기술하는 내용은 아래와 같습니다.

- ✓ 본 문서의 목적
- ✓ 주요 내용
- ✓ 관련 자료

본 문서의 목적

본 문서는 xFrame 솔루션의 xFrame-DevStudio 를 사용할 때, 개발 내역 저장 공간으로 MySQL 을 사용하는 경우, xFrame-DevStudio 이 사용하는 데이터베이스를 MySQL 서버에 생성하기 위한 내용을 포함하고 있습니다.

주요 내용

본 문서에서는 아래와 같은 내용을 포함하고 있습니다.

- MySQL용 xFrame 데이터베이스 생성 절차

관련 자료

본 문서와 관련된 자료는 다음과 같습니다.

- 솔루션 홈페이지 : <http://www.softbase.co.kr>
- MySQL 홈페이지 : <http://www.mysql.com>

2 장: xFrame-DevStudio 용 DB 생성

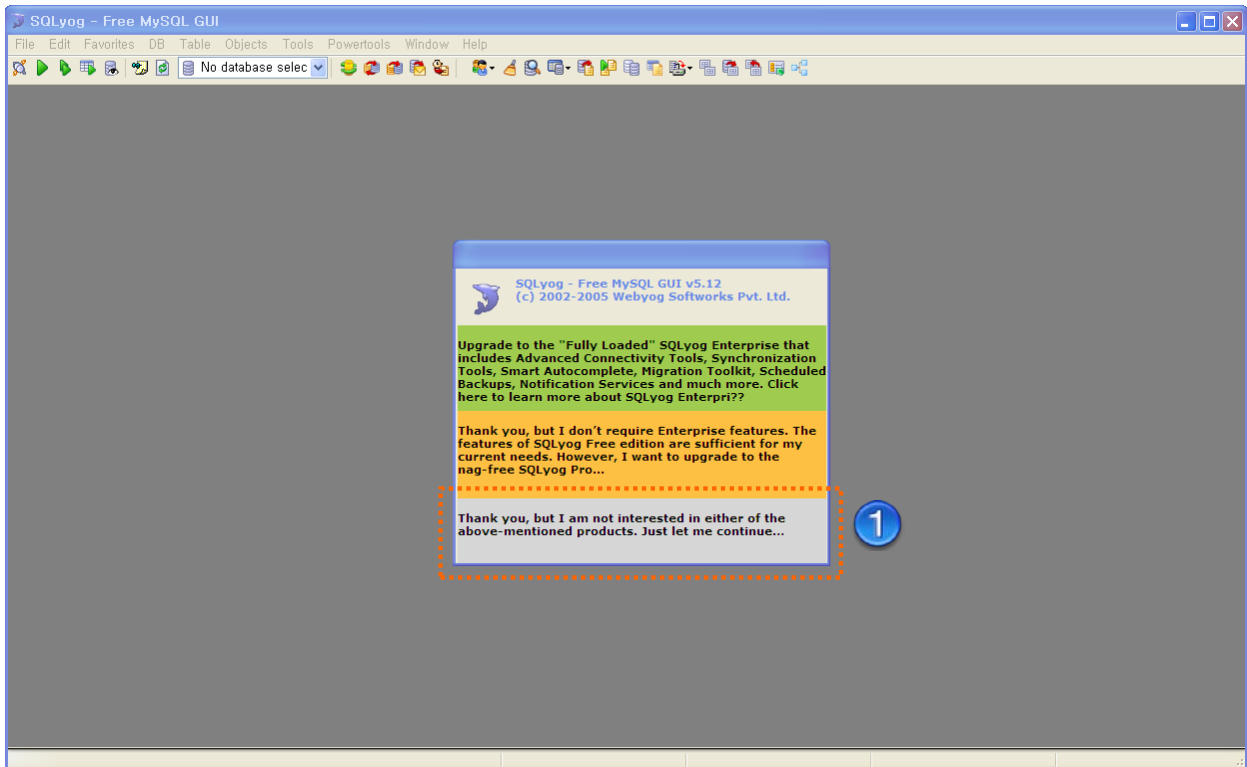
이 장에서는 SQLyog 프로그램을 이용하여 MySQL 서버에 xFrame-DevStudio 용 데이터베이스를 생성하는 절차에 대해서 기술합니다. 이 장에서 기술하는 내용은 아래와 같습니다.

- ✓ MySQL 서버에 xFrame-DevStudio용 데이터베이스 생성 절차

xFrame-DevStudio 용 데이터베이스 생성

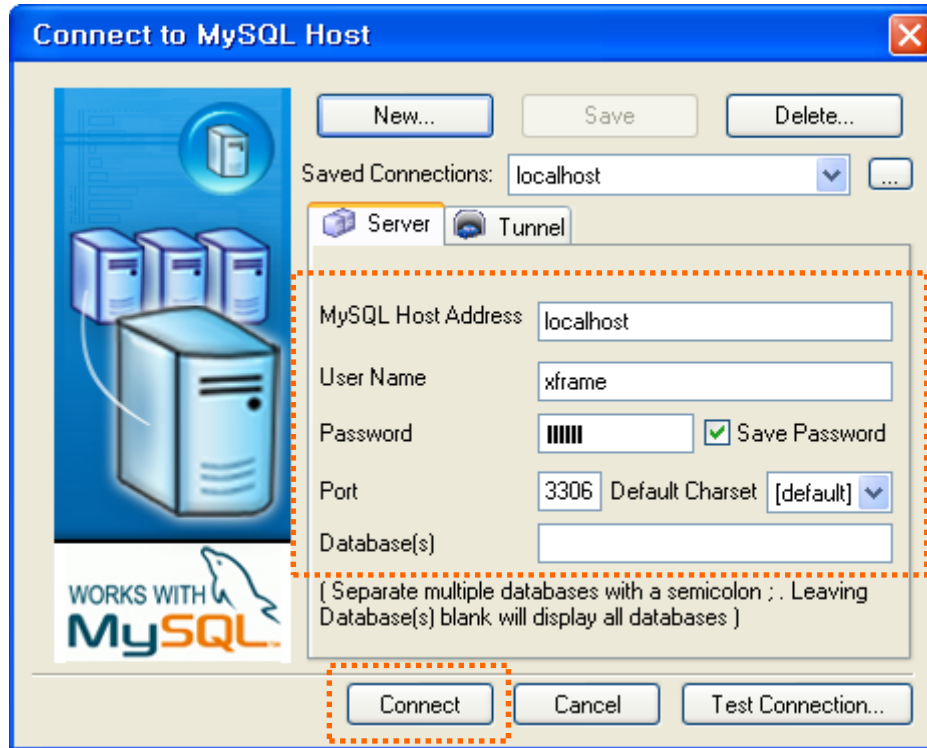
SQLyog 프로그램 실행

“시작→모든 프로그램→SQLyog→SQLyog”를 선택하여 SQLyog 프로그램을 실행하면 아래의 그림과 같은 화면이 표시되고, MySQL Administrator 프로그램을 실행하여, 아래의 그림과 같이 프로그램 초기 창이 표시되면, 화면 하단의 “Thank you, ~”로 시작되는 부분을 클릭한다.



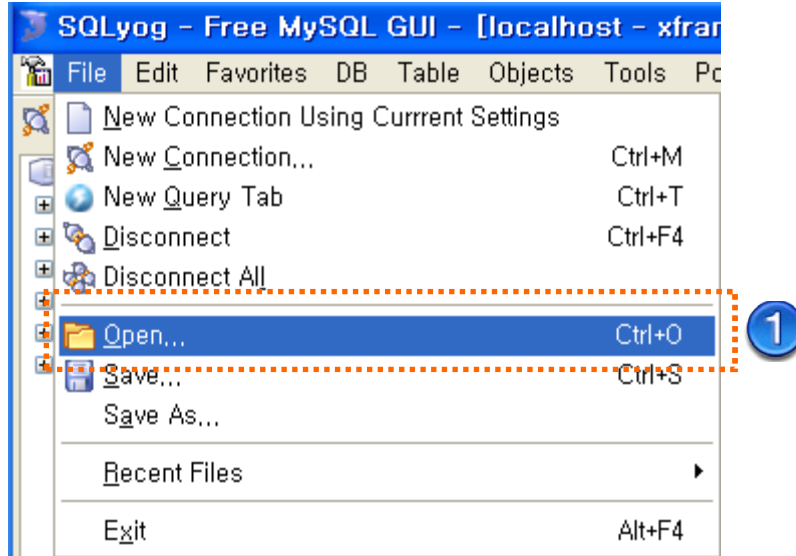
MySQL 서버 접속

아래의 그림과 MySQL 서버 접속 창이 표시되면, 아래의 그림과 같이 입력하고 (Password 는 xframe 임), 하단의 "Connect" 버튼을 클릭하여 MySQL 서버에 접속한다.

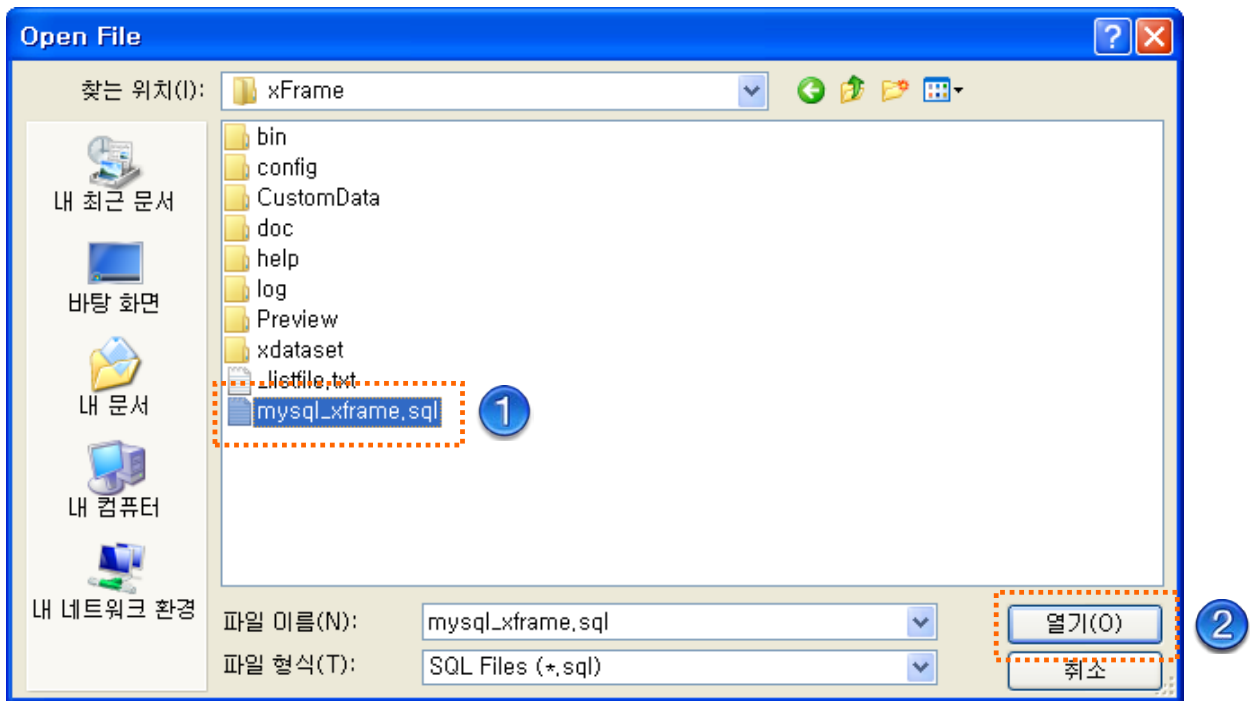


xFrame-DevStudio 용 DB 스키마 파일 열기

SQLyog 프로그램에서 아래의 그림과 같이 "File" 메뉴의 "Open" 메뉴를 선택하여 xFrame-DevStudio 용 DB 스키마 파일을 연다.

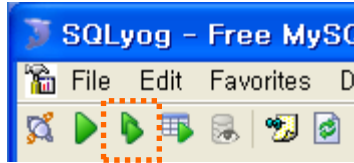


아래의 그림과 같이 파일 선택창이 표시되면, 설치 페이지에서 다운로드하여 저장한 "C:\xFrame\mysql_xframe.sql" 파일을 선택하고, 우측 하단의 "열기" 버튼을 클릭한다.



xFrame-DevStudio DB 스키마 파일 실행

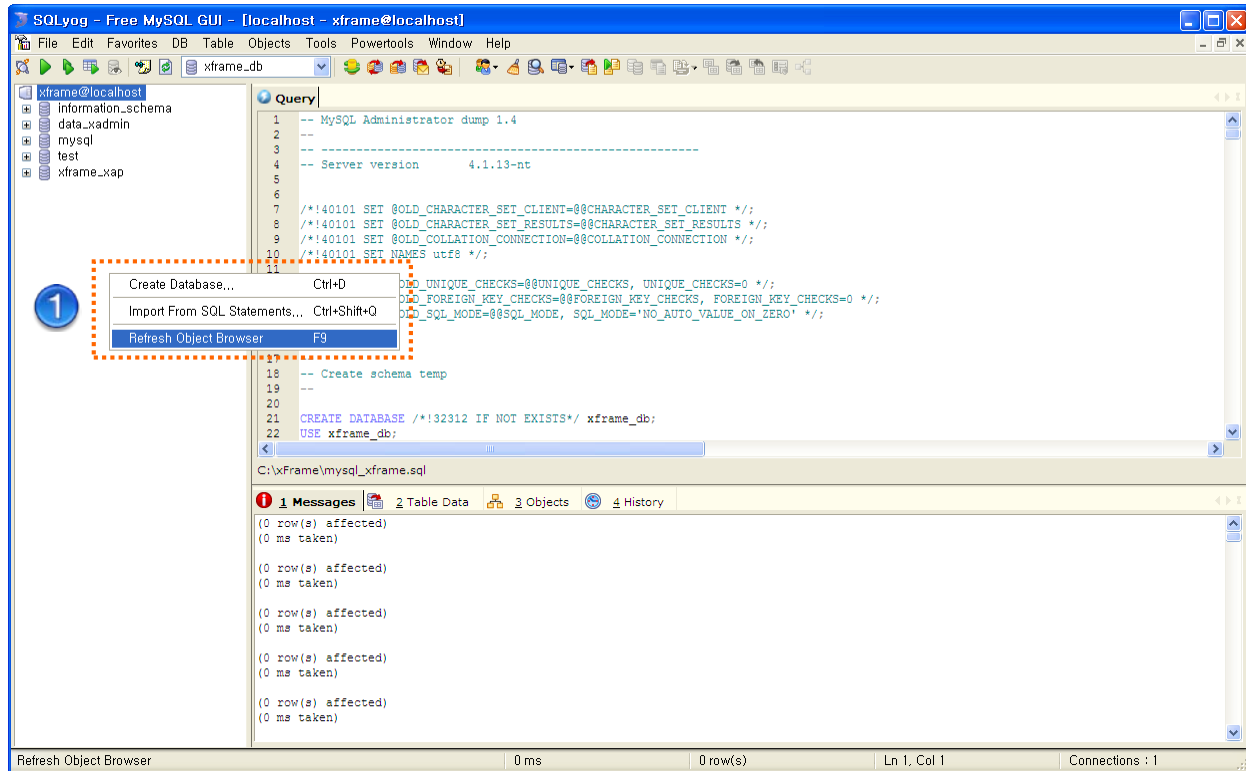
아래의 그림과 같이 SQLyog 프로그램의 툴바에 있는 아이콘을 클릭하여 위의 단계에서 선택한 스키마 파일의 내용을 실행한다.



1

xFrame-DevStudio 용 데이터베이스 생성 확인

아래의 그림과 같이 좌측 데이터베이스 트리 창에서 마우스 오른쪽 버튼을 클릭하여 "Refresh Object Browser"를 선택한다.



xFrame-DevStudio 용 테이블 리스트 확인

아래의 그림과 같이 좌측 하단에 새롭게 추가된 "xframe_db"를 선택하고, 트리를 확장하면 생성된 테이블 목록이 표시된다.

