

SOFTBASE XFRAME DEVELOPMENT GUIDE SERIES

Oracle Client 설치 가이드

2011.01.18

서울특별시 구로구 구로 3 동 한신 IT 타워 1215 호

Phone 02-2108-8030 • Fax 02-2108-8031

www.softbase.co.kr

Copyright © 2010 SOFTBase Inc. All rights reserved

목차

1 장: 개요	3
본 문서의 목적	3
주요 내용	3
관련 자료	3
2 장: Oracle Client 프로그램 설치	4
Oracle Client 프로그램 설치	4
셋업 프로그램 실행	4
파일 위치 지정	5
설치 유형 선택	6
설치 요약	7
설치 진행	8
Configuration Assistant 진행 시작	9
Configuration Assistant 진행 (1/3)	10
Configuration Assistant 진행 (2/3)	11
Configuration Assistant 진행 (3/3)	12
설치 종료	13
3 장: Oracle Client 구성	14
Oracle Client 구성	14
Oracle Net Manager 실행	14
서비스 이름 지정 선택	15
서비스 이름 지정	16
프로토콜 선택	17
프로토콜 설정	18
서비스 이름 설정	19
설정 테스트	20
접속 테스트 결과 확인	21
서비스 구성 내용	22
설정 내용 저장	23

1 장: 개요

이 장에서는 xFrame-DevStudio가 사용하는 RDBMS로 Oracle을 사용하는 경우, 개발자 시스템에 설치되어야 할 Oracle Client 프로그램 설치에 대해서 기술합니다. 이 장에서 기술하는 내용은 아래와 같습니다.

- ✓ 본 문서의 목적
- ✓ 주요 내용
- ✓ 관련 자료

본 문서의 목적

본 문서는 xFrame 솔루션의 xFrame-DevStudio를 사용할 때, 개발 내역 저장 공간으로 Oracle을 사용하는 경우, xFrame-DevStudio를 사용하는 개발자 시스템에 설치되어야 할 Oracle Client 프로그램 설치와 관련된 내용을 포함하고 있습니다.

주요 내용

본 문서에서는 아래와 같은 내용을 포함하고 있습니다.

- Oracle Client 프로그램 설치

관련 자료

본 문서와 관련된 자료는 다음과 같습니다.

- 솔루션 홈페이지 : <http://www.softbase.co.kr>
- Oracle 홈페이지 : <http://www.oracle.com>

2 장: Oracle Client 프로그램 설치

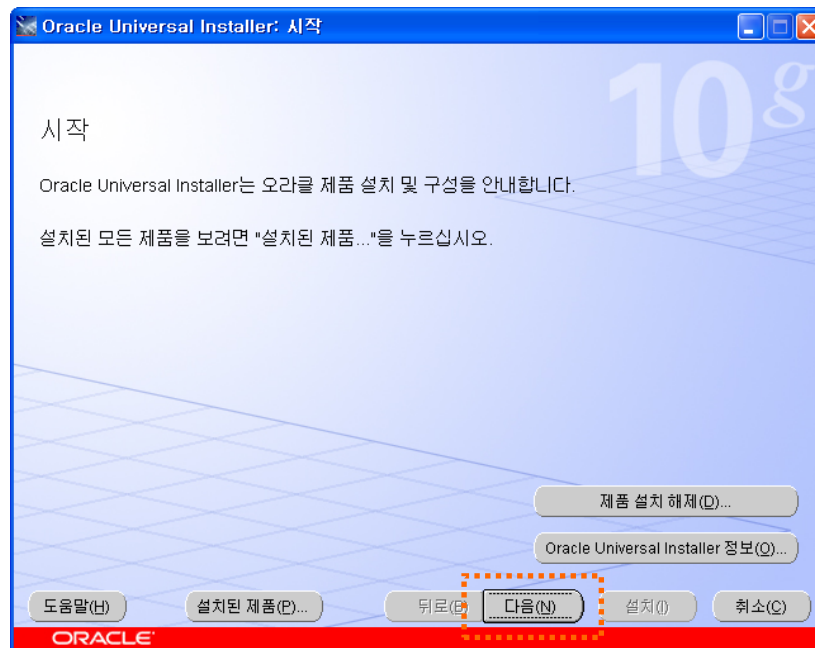
이 장에서는 Oracle Client 프로그램 설치에 대해서 기술합니다. 이 장에서 기술하는 내용은 아래와 같습니다.

- ✓ 설치 절차

Oracle Client 프로그램 설치

셋업 프로그램 실행

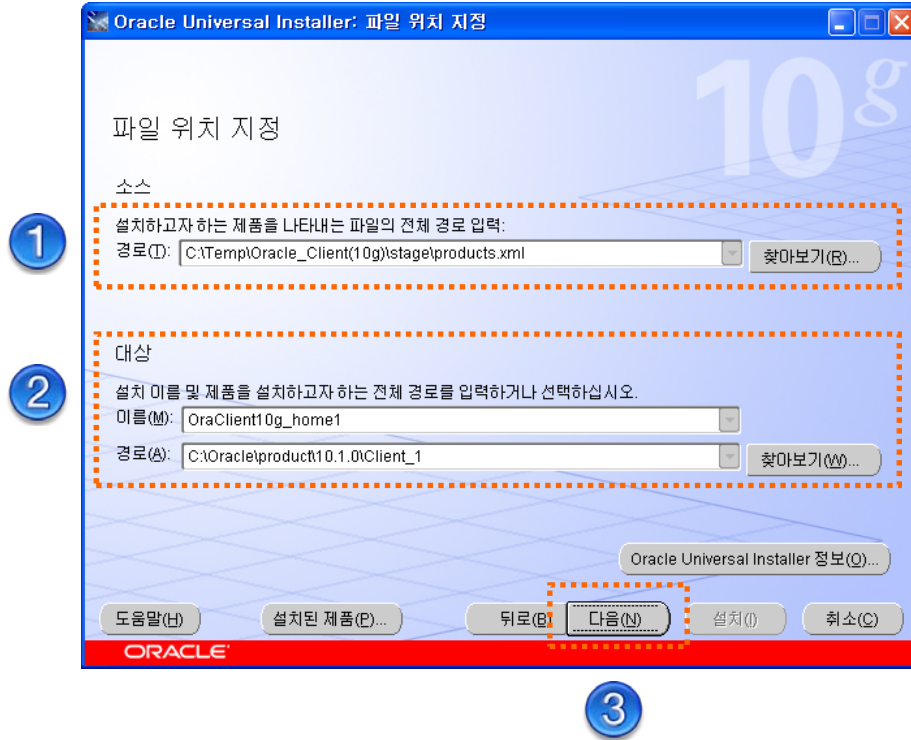
오라클 를 실행하면 아래와 그림과 같이 창이 표시되고, "Next" 버튼을 클릭합니다.



1

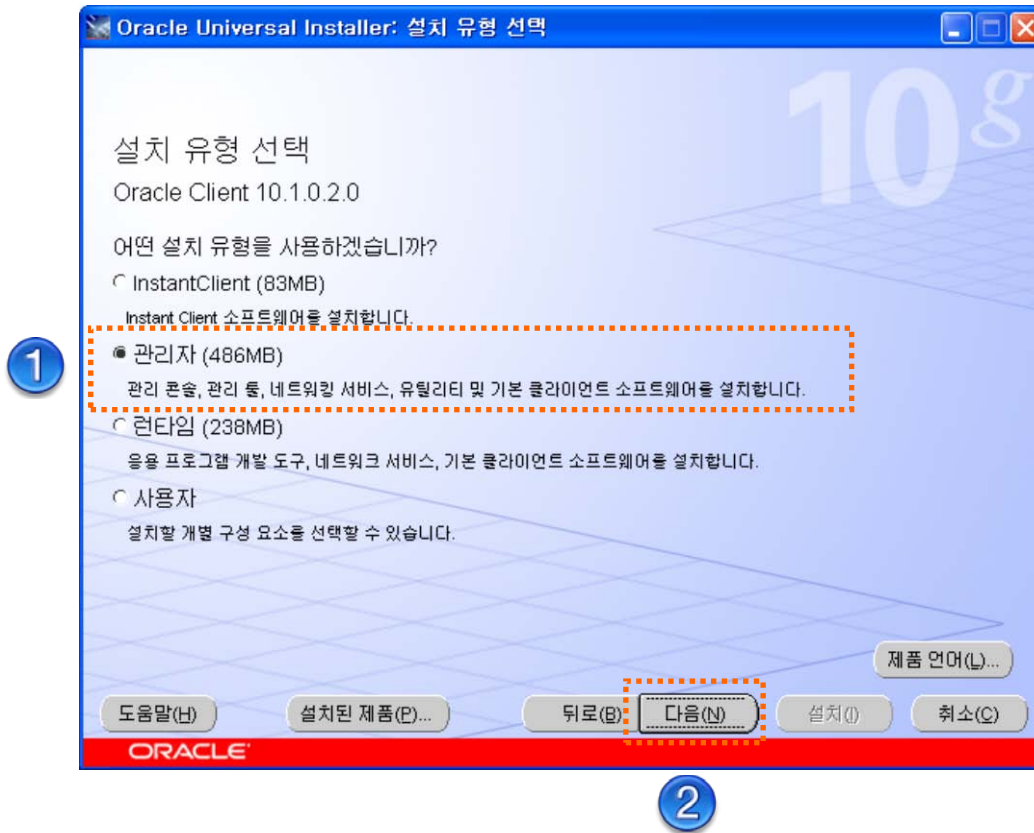
파일 위치 지정

설치 위치 지정 창이 표시되면 아래 그림과 같이 선택하고, "다음" 버튼을 클릭합니다. "소스" 부분은 사용자 시스템에 따라 다른 경로로 표시될 수 있습니다. "대상" 부분은 사용자가 변경할 수 있습니다.



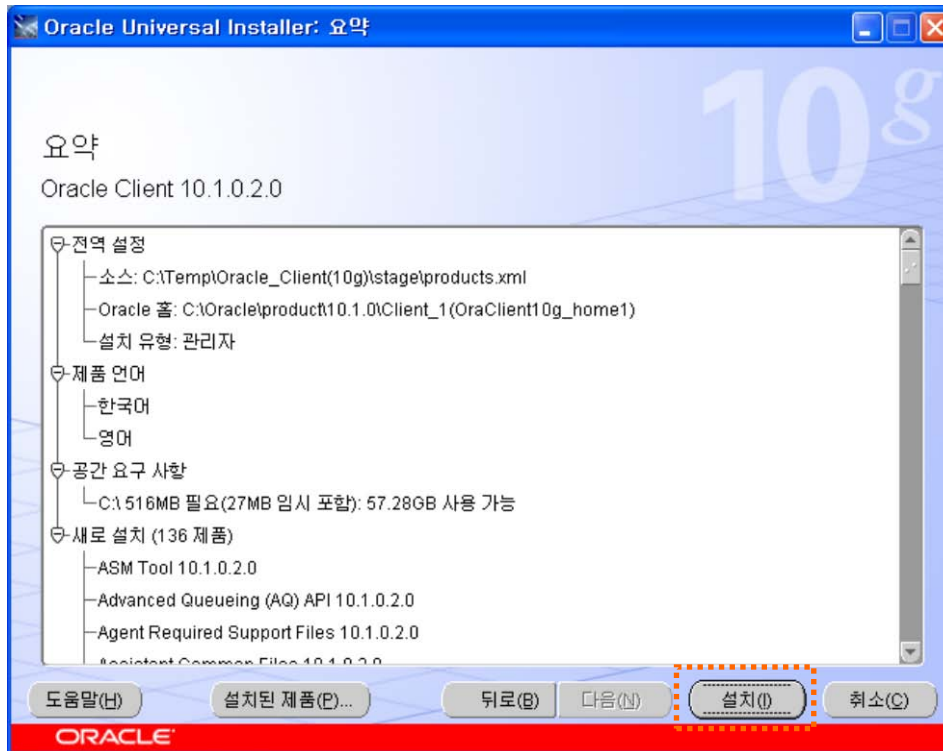
설치 유형 선택

설치 유형 선택 창이 표시되면 아래의 그림과 같이 “관리자”를 선택하고, “다음” 버튼을 클릭합니다.



설치 요약

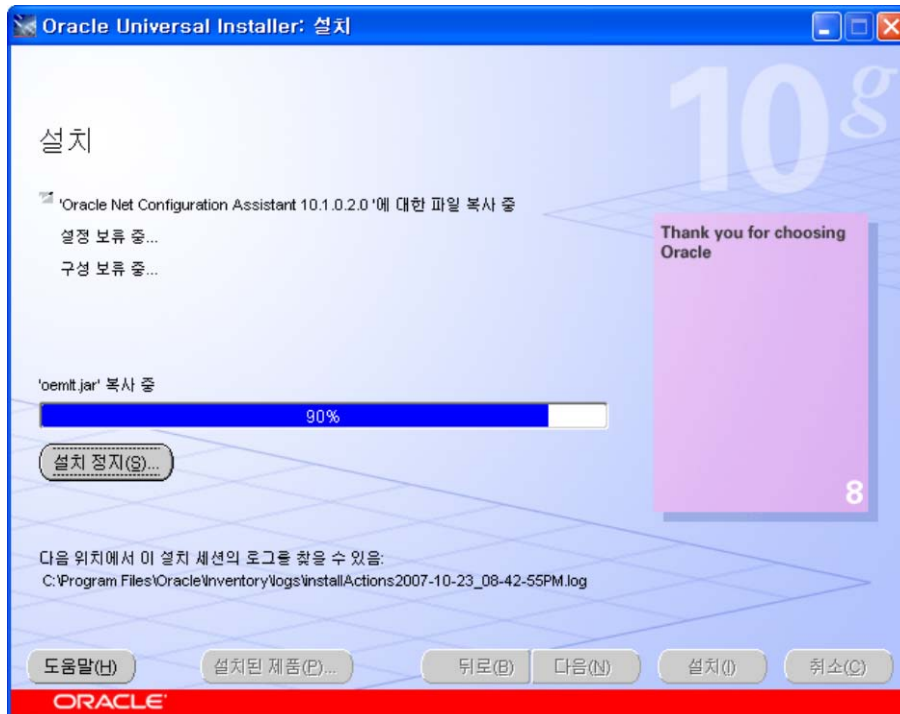
요약 정보 창이 아래의 그림과 같이 표시되면, "설치" 버튼을 클릭합니다.



1

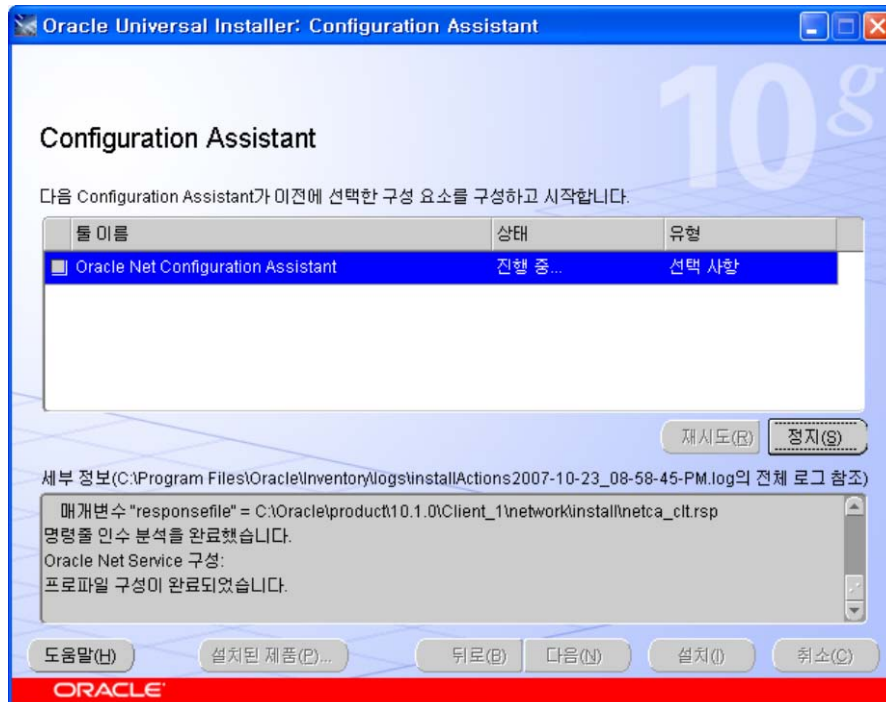
설치 진행

설치 진행 창이 아래의 그림과 같이 표시되면, 설치가 완료될 때 까지 대기합니다.



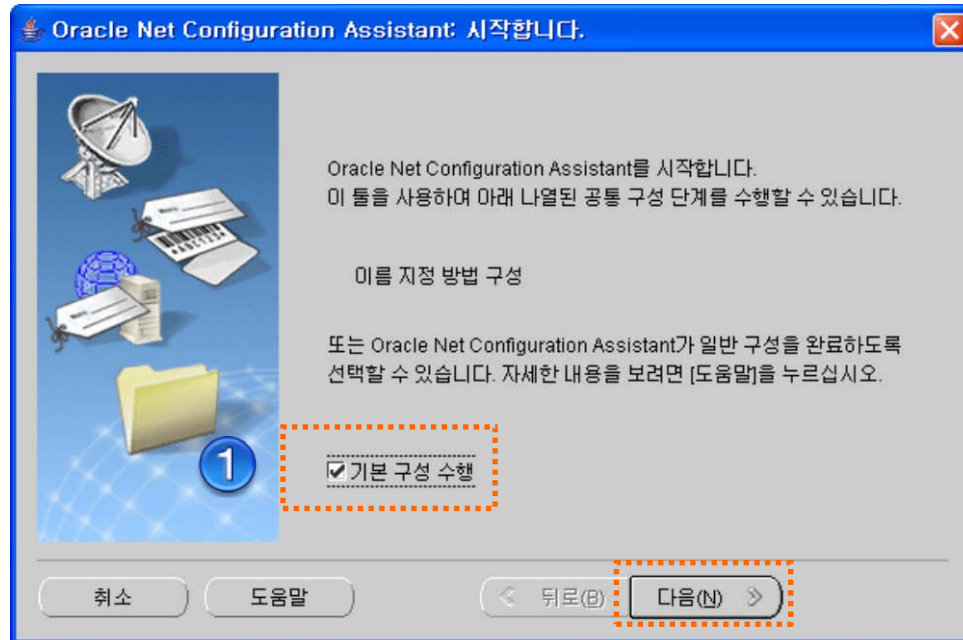
Configuration Assistant 진행 시작

Configuration Assistant 진행 창이 아래의 그림과 같이 표시됩니다.



Configuration Assistant 진행 창 (1/3)

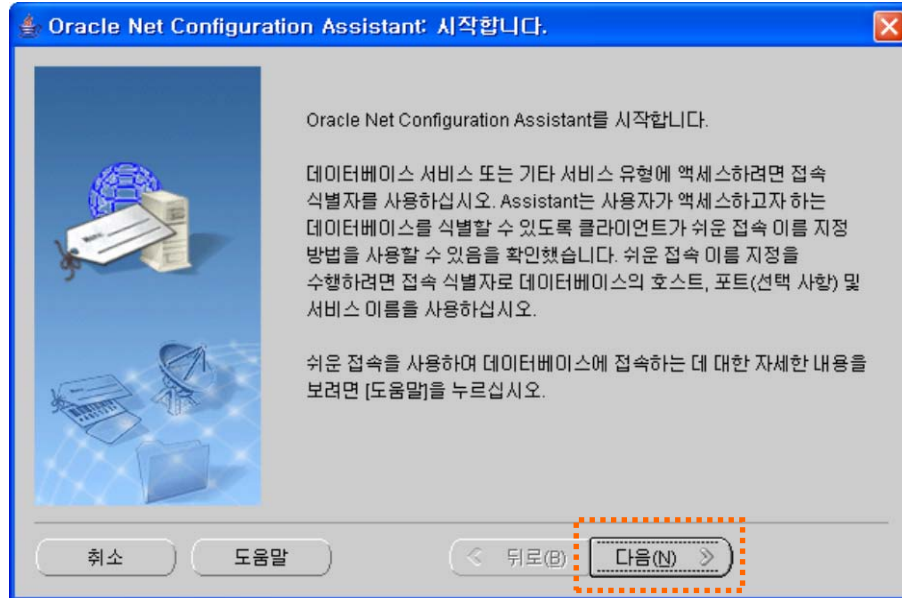
Configuration Assistant 진행 창이 아래의 그림과 같이 표시되면, "기본 구성 수행"을 선택하고, "다음" 버튼을 클릭합니다. 자세한 내용은 "3 장. Oracle Client 구성"을 참조합니다.



2

Configuration Assistant 진행 (2/3)

Configuration Assistant 진행 창이 아래의 그림과 같이 표시되면, “다음” 버튼을 클릭합니다. 자세한 내용은 “3 장. Oracle Client 구성”을 참조합니다.



Configuration Assistant 진행 (3/3)

Configuration Assistant 진행 창이 아래의 그림과 같이 표시되면, "완료" 버튼을 클릭합니다. 자세한 내용은 "3 장. Oracle Client 구성"을 참조합니다.



1

설치 종료

설치 종료 창이 아래의 그림과 같이 표시되면, "종료" 버튼을 클릭합니다.



1

3 장: Oracle Client 구성

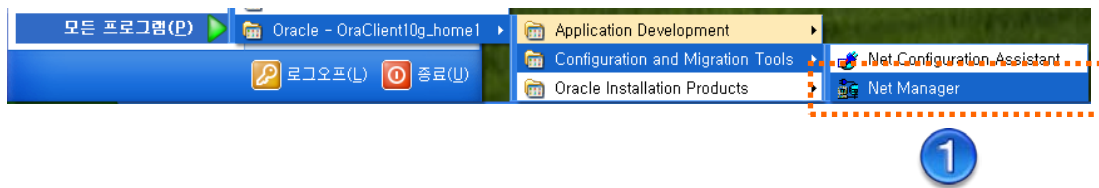
이 장에서는 Oracle Client 구성 프로그램중 Net Manager 프로그램을 이용하여 Oracle Server와의 연결 정보를 설정하는 것에 대해서 기술합니다. 이 장에서 기술하는 내용은 아래와 같습니다.

- ✓ Oracle Client 구성 절차

Oracle Client 구성

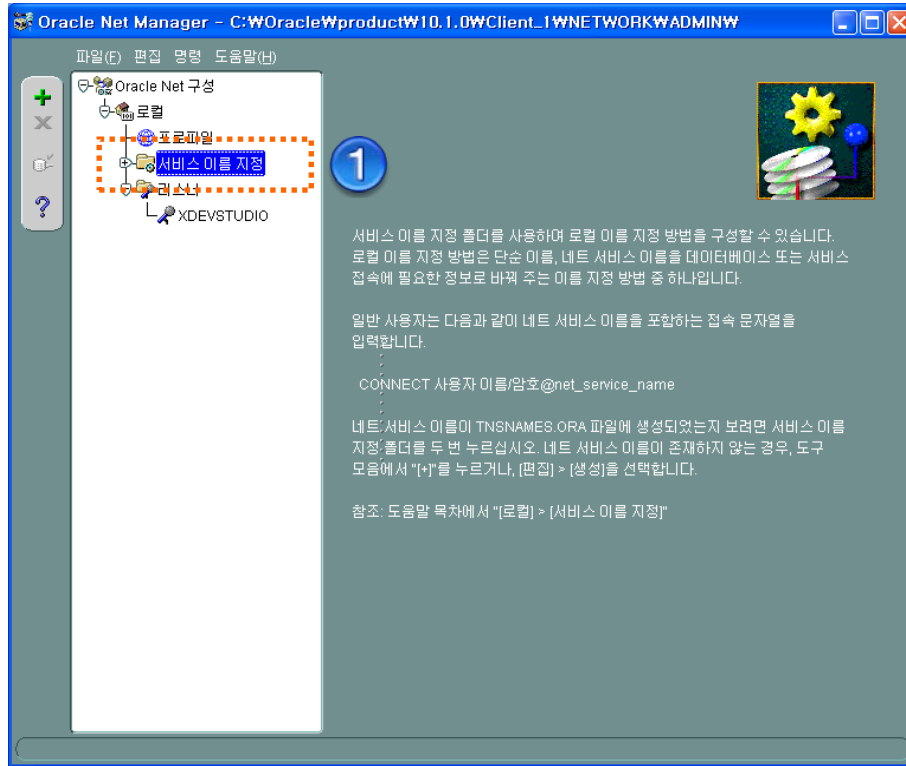
Oracle Net Manager 실행

Oracle Net Manager 프로그램을 실행하기 위해서, 아래의 그림과 같이 프로그램 메뉴를 선택합니다.



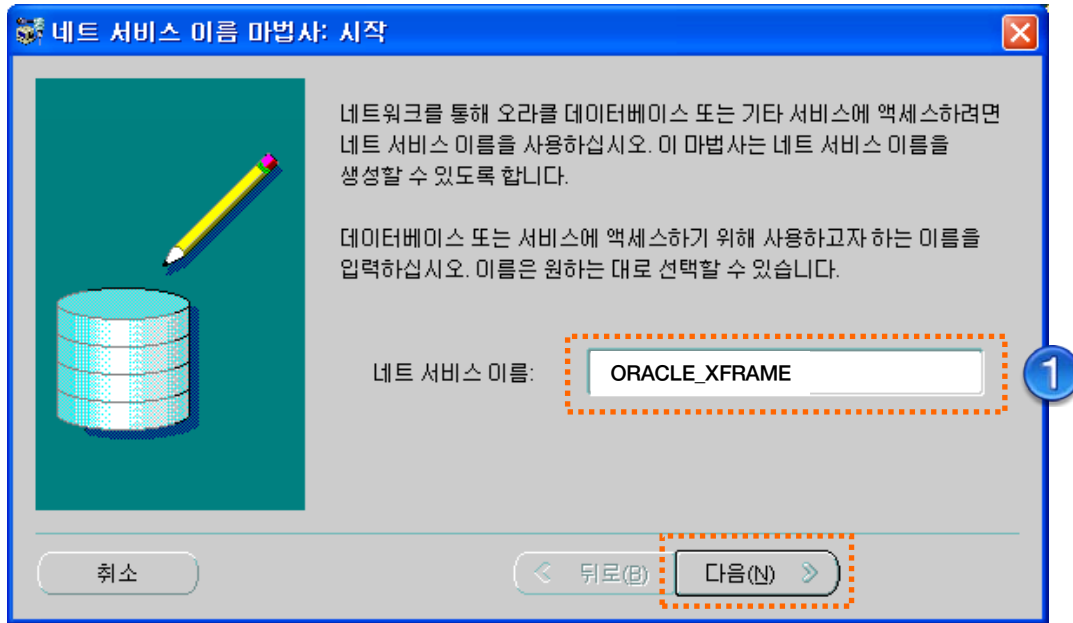
서비스 이름 지정 선택

Oracle Net Manager 프로그램을 실행이후에, 아래의 그림과 같이 "서비스 이름 지정"을 선택합니다.



서비스 이름 지정

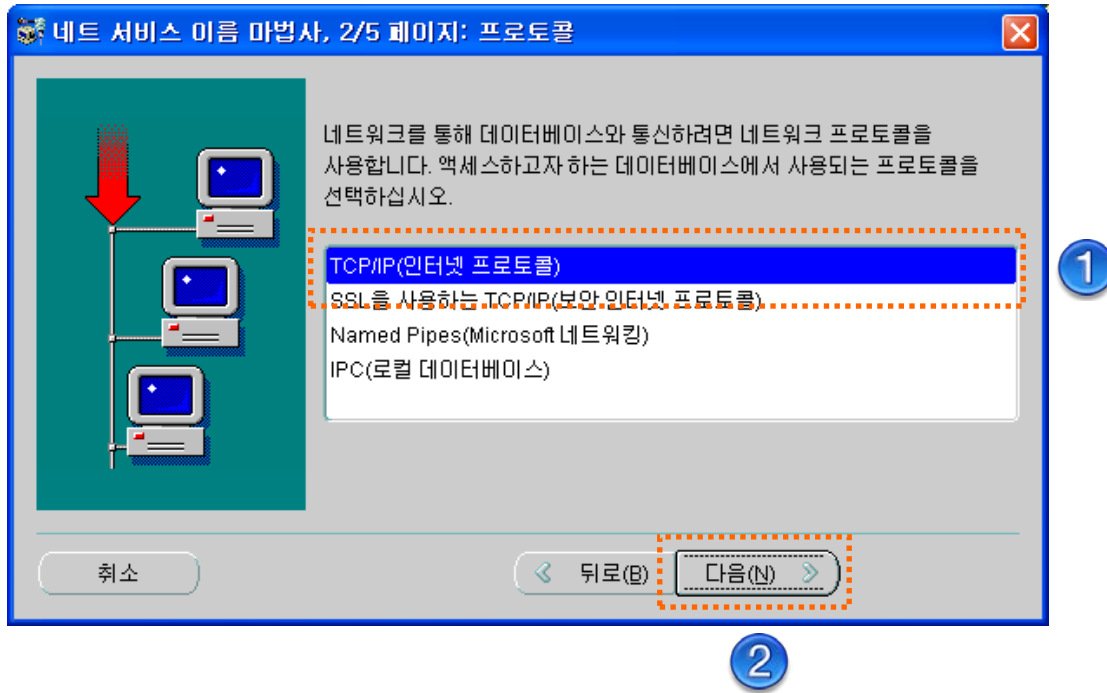
네트 서비스 이름 지정 창이 아래의 그림과 같이 표시되면, "ORALCE_XFRAME"를 입력하고, "다음" 버튼을 클릭합니다.



2

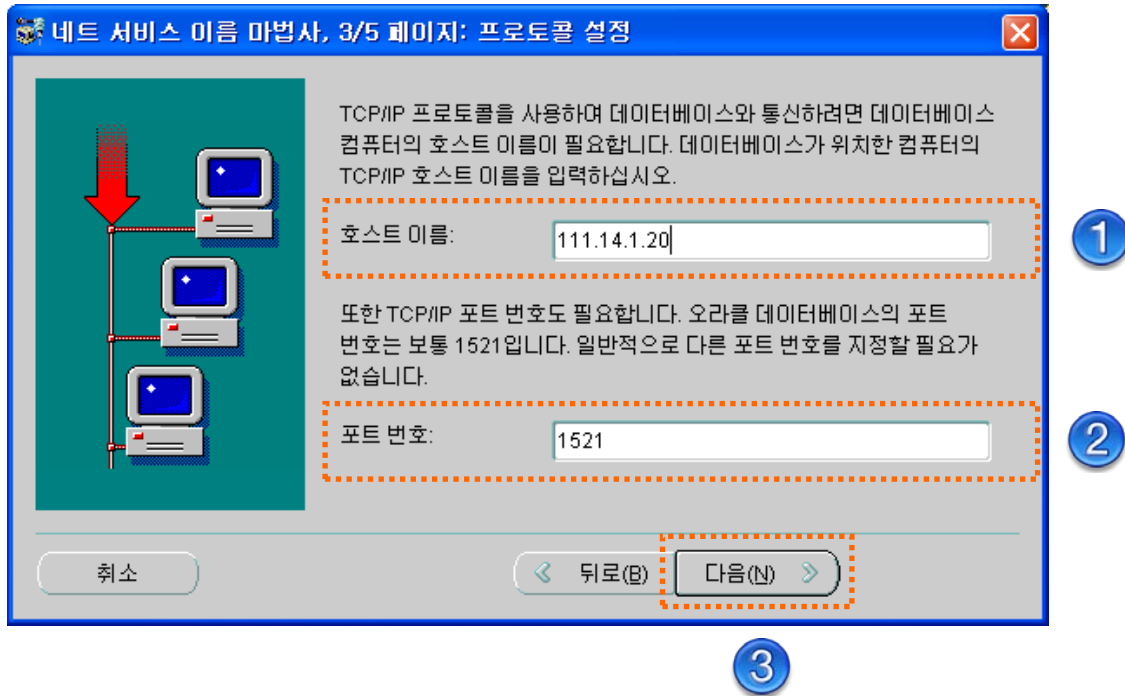
프로토콜 선택

프로토콜 선택 창이 아래의 그림과 같이 표시되면, "TCP/IP(인터넷 프로토콜)"를 선택하고, "다음" 버튼을 클릭합니다.



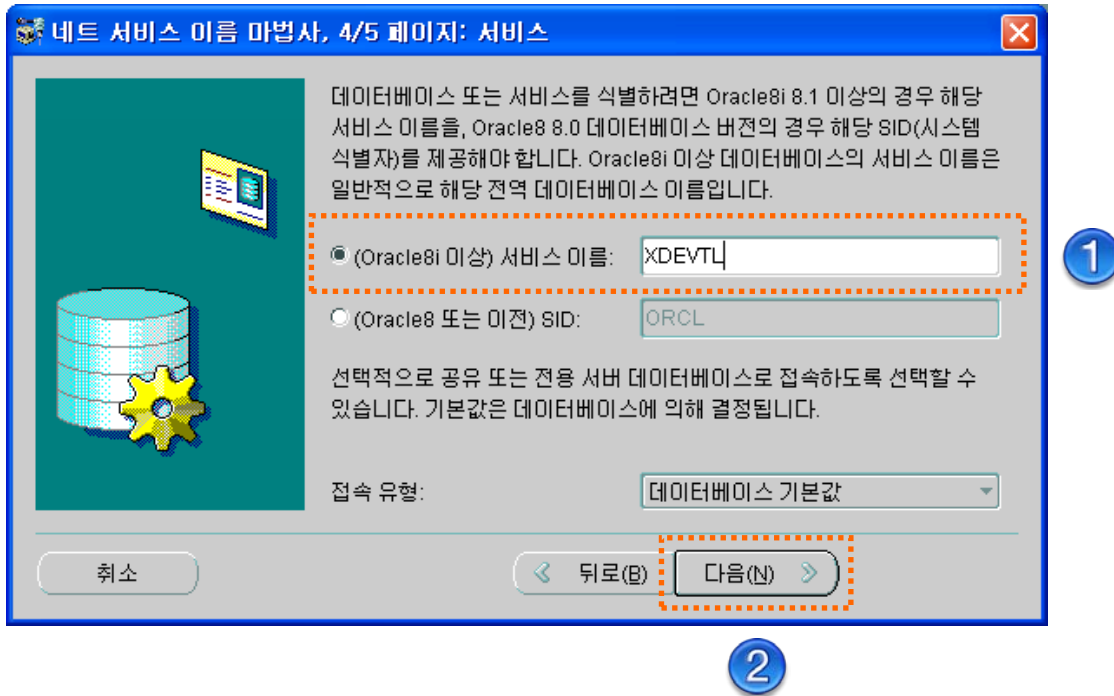
프로토콜 설정

프로토콜 설정 창이 아래의 그림과 같이 표시되면, "호스트 이름" 부분에 Oracle Server 가 설치된 시스템의 IP 주소를 입력하고, "포트 번호"에 Oracle Server 의 Listener 의 포트 번호를 입력한 이후에, "다음" 버튼을 클릭합니다. "호스트 이름"과 "포트 번호"에 대한 정확한 정보는 Oracle Server 설치 담당자에게 문의합니다.



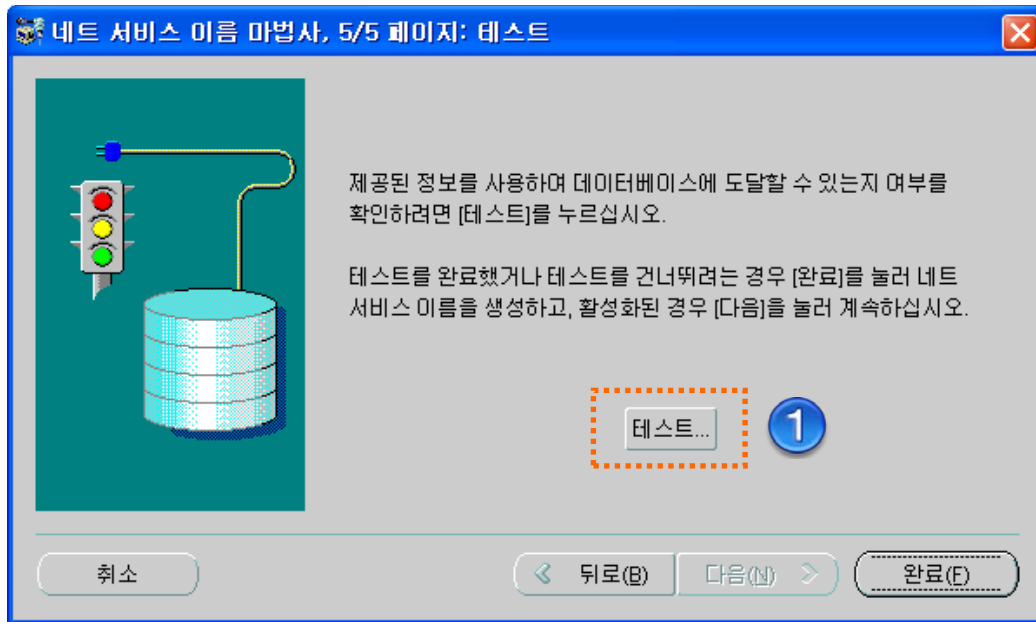
서비스 이름 설정

서비스 이름 설정 창이 아래의 그림과 같이 표시되면, "서비스 이름" 부분에 Oracle Server의 서비스 이름을 입력하고, "다음" 버튼을 클릭합니다. "서비스 이름"에 대한 정확한 정보는 Oracle Server 설치 담당자에게 문의합니다.



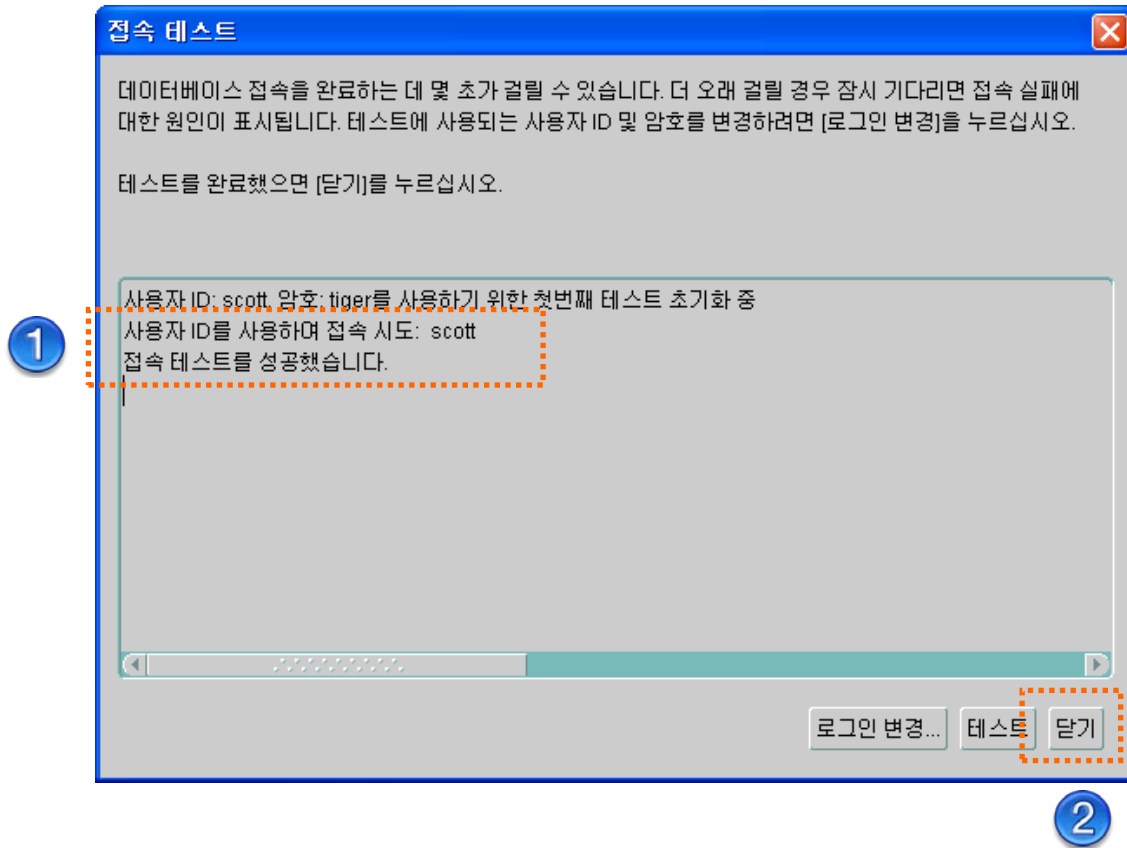
설정 테스트

테스트 창이 아래의 그림과 같이 표시되면, "테스트" 버튼을 클릭하여 설정 정보에 대한 테스트를 수행합니다.



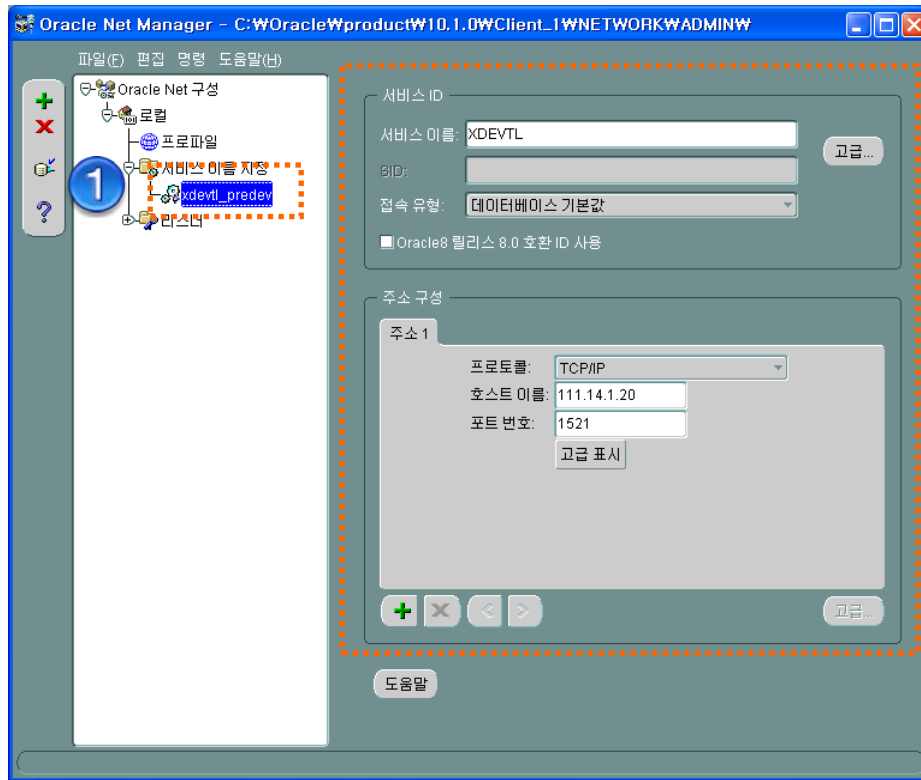
접속 테스트 결과 확인

접속 테스트 창이 아래의 그림과 같이 표시되면, 테스트 결과를 확인하고, "닫기" 버튼을 클릭합니다.



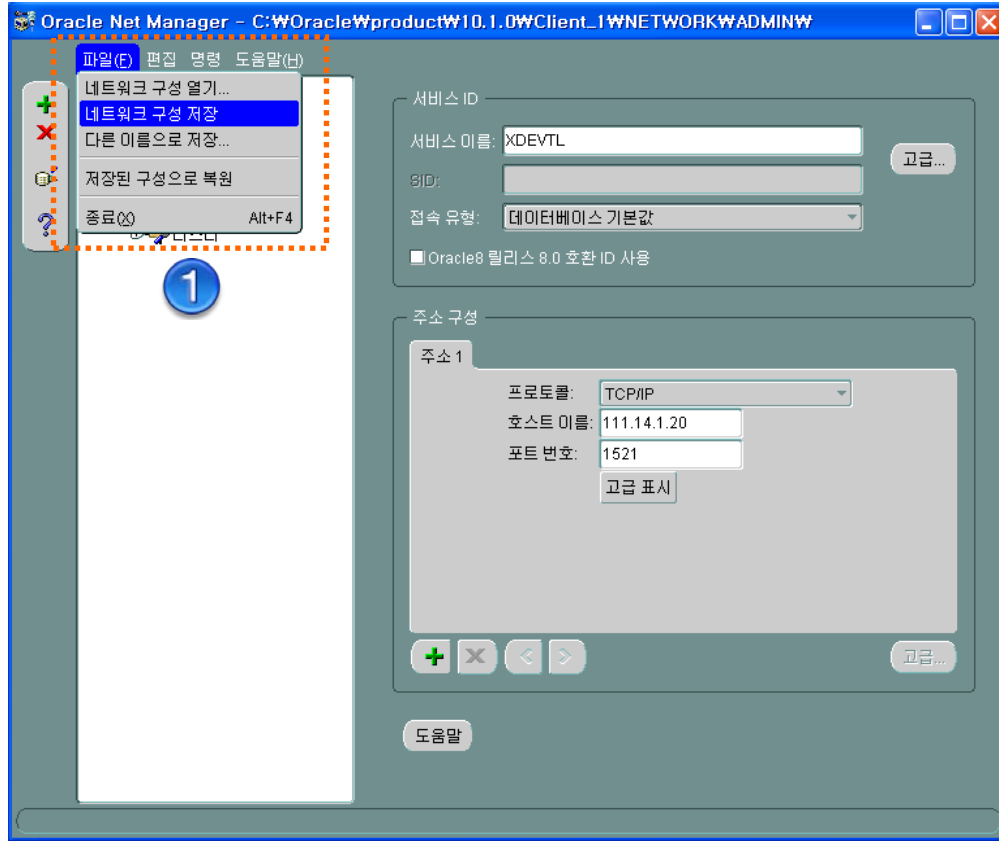
서비스 구성 내용

서비스 구성 내용 창이 아래의 그림과 같이 표시되면, 위의 절차에서 수행한 내용이 정상적으로 표시됩니다.



설정 내용 저장

위의 단계에서 구성한 서비스 구성 내용 내용을 아래의 그림과 같이 “파일” 메뉴의 “네트워크 구성 저장” 메뉴를 선택하여 저장합니다.



위의 그림에서 설정이 저장되면 다음의 경로에 있는 파일에 다음과 같이 기록됩니다.

- 경로 : C:\WOracle\product\10.1.0\Client_1\NETWORK\tnsnames.ora

파일 내용

```

1 XDEVTL_PREDEV =
2   (DESCRIPTION =
3     (ADDRESS_LIST =
4       (ADDRESS = (PROTOCOL = TCP)(HOST = 111.14.1.20)(PORT = 1521))
5     )
6     (CONNECT_DATA =
7       (SERVICE_NAME = XDEVTL)
8     )
9   )
    
```