

SOFTBASE XFRAME DEVELOPMENT GUIDE SERIES

SQLyog 설치 가이드

2011.02.09

서울특별시 구로구 구로 3 동 한신 IT 타워 1215 호

Phone 02-2108-8030 • Fax 02-2108-8031

www.softbase.co.kr

Copyright © 2010 SOFTBase Inc. All rights reserved

목차

1 장: 개요	3
본 문서의 목적	3
주요 내용	3
관련 자료	3
2 장: SQLyog 설치	4
SQLyog 설치 절차	4
설치 프로그램 실행	4
라이선스 동의	5
설치 경로 선택	6
설치 진행	7
설치 완료 후 실행	8

1 장: 개요

이 장에서는 xFrame-DevStudio가 사용하는 RDBMS로 MySQL을 사용하는 경우, MySQL 서버에 xFrame용 DB를 생성하기 위해서 사용하는 SQLyog 프로그램 설치에 대해서 기술합니다. 이 장에서 기술하는 내용은 아래와 같습니다.

- ✓ 본 문서의 목적
- ✓ 주요 내용
- ✓ 관련 자료

본 문서의 목적

본 문서는 xFrame 솔루션의 xFrame-DevStudio를 사용할 때, 개발 내역 저장 공간으로 MySQL을 사용하는 경우, xFrame-DevStudio이 사용할 DB를 생성하기 위한 도구로써 SQLyog 프로그램을 설치하기 위한 내용을 포함하고 있습니다.

주요 내용

본 문서에서는 아래와 같은 내용을 포함하고 있습니다.

- SQLyog 설치 절차

관련 자료

본 문서와 관련된 자료는 다음과 같습니다.

- 솔루션 홈페이지 : <http://www.softbase.co.kr>
- SQLyog 홈페이지 : <http://www.webyog.com>

2 장: SQLyog 설치

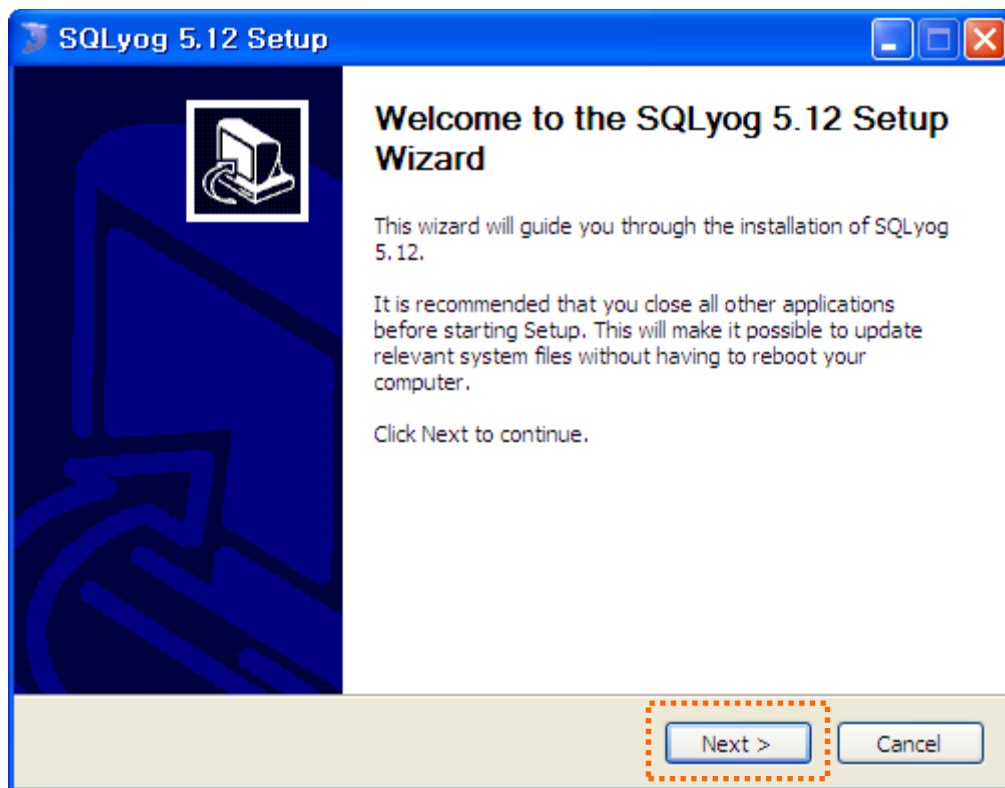
이 장에서는 MySQL 서버에 xFrame-DevStudio 가 사용할 데이터베이스를 생성하기 SQLyog 프로그램의 설치 절차에 대해서 기술합니다. 이 장에서 기술하는 내용은 아래와 같습니다.

- ✓ SQLyog 설치 절차

SQLyog 설치 절차

설치 프로그램 실행

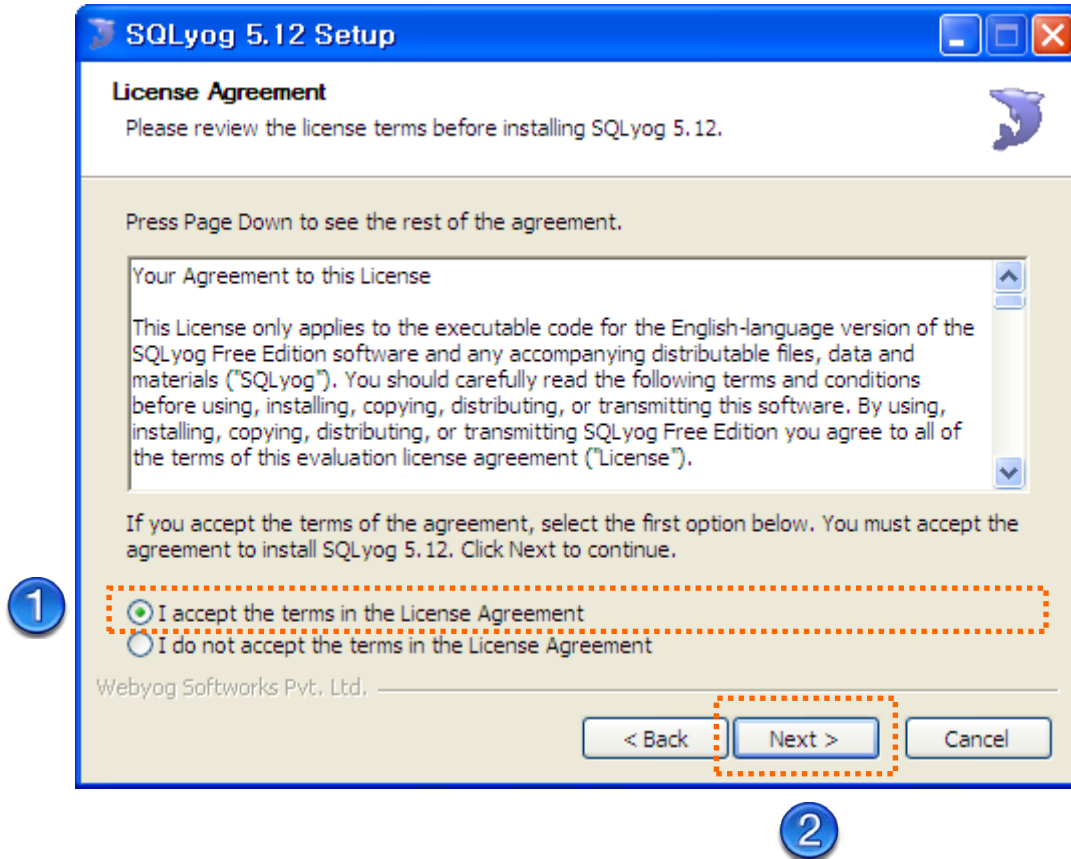
다운로드 받은 SQLyog512.exe 프로그램을 윈도우 탐색기를 이용하여 실행하면 아래의 그림과 같이 초기화면이 표시되면, 우측 하단의 "Next" 버튼을 클릭합니다.



1

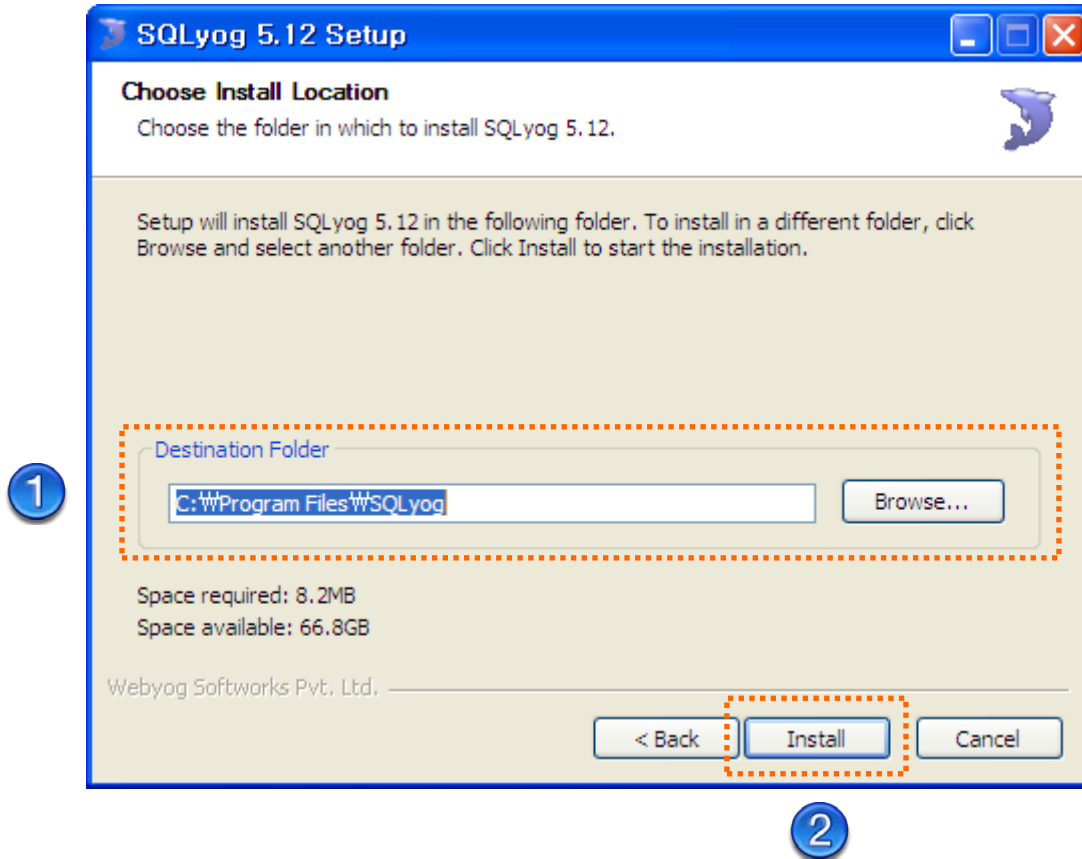
라이से스 동의

아래의 그림과 같이 라이선스 동의 창이 표시되면, 중간부의 "I accept the terms in the License Agreement"를 선택하고, 우측 하단의 "Next" 버튼을 클릭합니다.



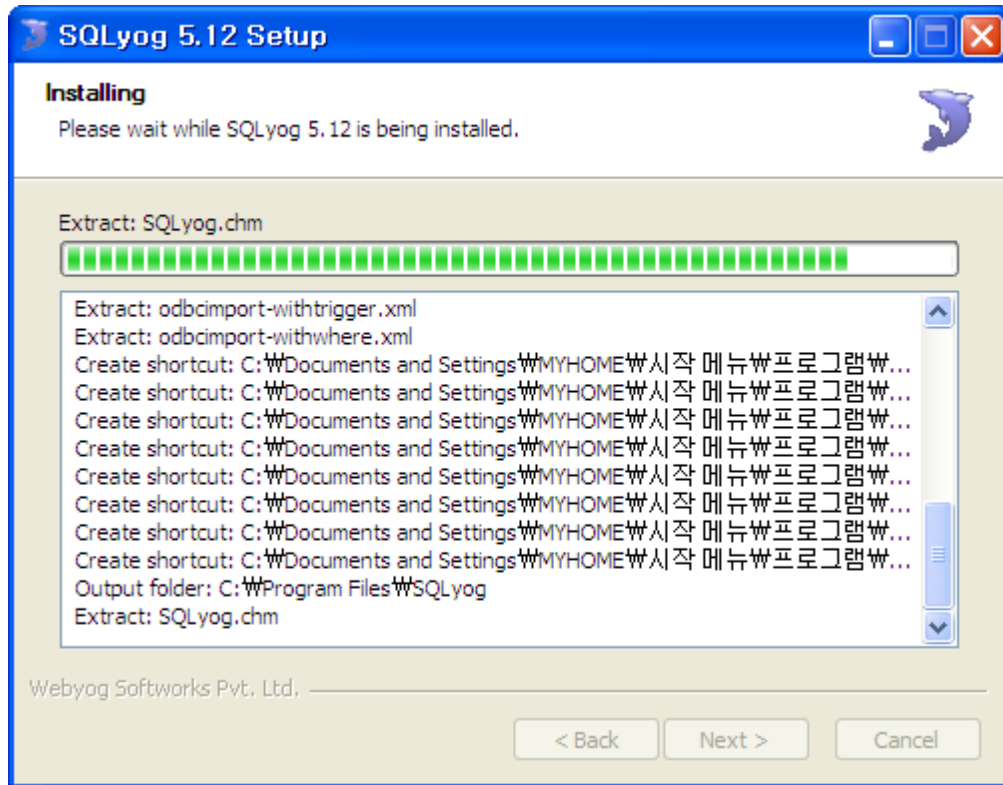
설치 경로 선택

아래의 그림과 같이 설치 경로 설정이 표시되면, "Destination Folder"의 내용을 확인하고(기본 설정값 사용을 권장), 우측 하단의 "Install" 버튼을 클릭합니다.



설치 진행

아래의 그림과 같이 설치 진행 창이 표시되면, 완료될 때까지 대기합니다.



설치 완료 후 실행

아래의 그림과 같이 설치 완료 창이 표시되면, "Run SQLyog 5.12" 항목을 체크하고, 우측 하단의 "Finish" 버튼을 클릭하여 설치를 완료합니다. "Finish" 버튼을 클릭하면 SQLyog 프로그램이 실행됩니다.

